



GRABO

ВИНИЛОВЫЕ НАПОЛЬНЫЕ ПОКРЫТИЯ ДЛЯ

**КОММЕРЧЕСКОГО**

ИСПОЛЬЗОВАНИЯ



2023

GRABO

ВИНИЛОВЫЕ НАПОЛЬНЫЕ ПОКРЫТИЯ ДЛЯ  
**КОММЕРЧЕСКОГО**  
ИСПОЛЬЗОВАНИЯ

>	<b>Гомогенные напольные покрытия</b>	<b>8</b>
	Fortis Silver Knight	10
	Fortis Wild	14
	Triumph Silver Knight	16
	Polis Silver Knight	18
	Conducto S	20
>	<b>Гетерогенные напольные покрытия для коммерческих помещений</b>	<b>22</b>
	Silver Knight	24
	Diamond	30
	Acoustic	34
	Acoustic Pro	42
	Strong	46
	Grabosafe 20 JSK	48
	Ecosafe	50
	Standart PUR	54
>	<b>PVC плитка</b>	<b>60</b>
	Domino 2.0, PlankIT, Ideal, Robust Silver Knight	62
>	<b>Настенные покрытия</b>	<b>70</b>
	Muravyl	72
	Silver Knight Wall	74
	Комплекующие	76
	Рекомендации Grabo	78
	Референции	80
	Руководство по применению	84

# Виниловые напольные покрытия для коммерческого использования

Мы рады представить Вам наш новый Коммерческий каталог Grabo, Ваш путеводитель по нашим продуктам и услугам.

Вы можете найти все о наших гетерогенных и гомогенных напольных и настенных покрытиях, рекомендованных для коммерческого использования в помещениях разного типа.

## ПОЧЕМУ GRABO?

### > ТРАДИЦИИ

Graboplast Ltd является одним из крупнейших независимых производителей напольных покрытий с более чем 118-летним опытом.

### > ГИБКОСТЬ

Ключевым фактором этого долгосрочного успеха является способность разрабатывать продукты, которые отвечали бы постоянно изменяющимся требованиям рынка.

### > ИННОВАЦИИ

Наше производство основано исключительно на наших собственных технологиях и уникальных производственных процессах, которые постоянно развиваются и совершенствуются нашими исследованиями и разработками.

### > КАЧЕСТВО

Непреходящая приверженность качеству является основой стабильного и надежного делового партнерства, которое мы предлагаем нашим клиентам по всему миру.

### > ВНИМАНИЕ К ОКРУЖАЮЩЕЙ СРЕДЕ

Компания Graboplast прилагает значительные усилия для поддержания здоровой окружающей среды, как для своих сотрудников, так и для окружающих.



# ГЛОБАЛЬНОЕ ПРИСУТСТВИЕ

Более 80 стран и 650 партнеров



# ЭКОЛОГИЧЕСКИЕ СВОЙСТВА ВИНИЛОВЫХ НАПОЛЬНЫХ ПОКРЫТИЙ GRABO

## ТЕХНОЛОГИЯ БЕЗ ИСПОЛЬЗОВАНИЯ ФТАЛАТОВ

Напольные покрытия Grabo содержат биологически инертный пластификатор, который также может использоваться в особо важных областях, таких как медицинские приборы и детские игрушки. Благодаря экологичным рецептурам наши продукты демонстрируют низкое содержание летучих органических соединений (низкое содержание VOC), поэтому

## 100% ПРИГОДНОСТЬ К ВТОРИЧНОЙ ПЕРЕРАБОТКЕ

Помимо тщательно отобранного сырья и экологичных производственных решений, мы также заботимся о том, чтобы наша продукция не оказывала негативного влияния на окружающую среду в конце жизненного цикла. Таким образом, наши покрытия на 100% пригодны для вторичной переработки.

## ОТСУТСТВИЕ ОТХОДОВ

Важно знать, что мы не только заявляем, что наша продукция может быть переработана на 100%, но мы и сами можем перерабатывать отходы производства и потребительские отходы в ценное сырье, которое включается в наше производство напольных покрытий.

## ОТСУТСТВИЕ ВРЕДНЫХ МАТЕРИАЛОВ

Напольные покрытия Grabo не содержат металлов и растворителей, что приводит к снижению общего загрязнения окружающей среды.

## БЕЗ ВОСКА

Напольные покрытия Grabo не требуют тщательной уборки. Воздействие на окружающую среду уменьшается за счет: снижения потребности в электроэнергии для вождения, низкого потребления электроэнергии для уборки, сокращения использования чистящих средств, сокращения использования воды и уменьшения образования сточных вод.



# Что такое...

## X-Pur

Новая обработка поверхности Grabo сочетает в себе самые современные технологии и специальную формулу лака. Это обеспечивает превосходную химическую стойкость и очень легкую очистку наших коммерческих полов, а также отличную износостойкость наших спортивных напольных покрытий.

## Silver Knight

Grabo Silver Knight устраняет вредные бактерии без использования химических веществ. У него есть самодезинфицирующаяся поверхность, достигнутая уникальной двойной защитой.

## ПОЛИУРЕТАНОВОЕ ПОКРЫТИЕ iGUARD

УФ-отверждаемое, структурированное полиуретановое покрытие, которое обеспечивает легкую уборку и долговечность. Не требуется никакой дополнительной обработки поверхности в течение всего срока службы продукта.

## ТЕХНОЛОГИЧНОЕ ПОКРЫТИЕ

Чрезвычайная прочность благодаря полиуретану и микронизированным частицам Al2O3. Покрытие TECH - революционная новая технология, которая делает поверхность не только чрезвычайно твердой и износостойкой, но и гибкой, поэтому укладка может быть выполнена легко и быстро. Преимущества Технологичного покрытия - это отличная стойкость к пятнам и химическим веществам, стойкость к истиранию и простота обслуживания.

## ПРОСТОЕ ОБСЛУЖИВАНИЕ

Простой в обслуживании полиуретан упрощает процесс уборки, одновременно обеспечивая безопасность и другие технические преимущества в течение длительного времени.

## СИСТЕМА CLP

CLP представляет собой сложную систему, состоящую из ПВХ и структурированного полимера. Суть ее заключается в том, что, с одной стороны, в отличие от других технических решений, CLP обеспечивает при интенсивном использовании постоянные параметры не только на поверхности, но и в поперечном сечении слоя износа: увеличивается долговечность продукта, что связано с уменьшением степени износа. С другой стороны, из-за высокой плотности поперечных связей CLP уменьшает адгезию загрязнений к поверхности, что существенно облегчает уборку напольного покрытия.

## GRABOSAN

Grabo изобрела graboSAN, антимикробную добавку, включающую обработку поверхности от плесени, грибов, дрожжей, водорослей и бактерий. В результате испытаний методом, приведенным в Международном стандарте ISO 846:1997, подтверждено, что на поверхностях, обработанных graboSAN, не наблюдается значительного роста микробов.



## ГОМОГЕННЫЕ НАПОЛЬНЫЕ ПОКРЫТИЯ

ДЛЯ КОММЕРЧЕСКОГО  
ИСПОЛЬЗОВАНИЯ

- › FORTIS *SILVER KNIGHT*
- › FORTIS WILD *SILVER KNIGHT*
- › TRIUMPH *SILVER KNIGHT*
- › POLIS *SILVER KNIGHT*
- › CONDUCTO S

GRABO

# Fortis silver Knight

ВЫСОКОКАЧЕСТВЕННОЕ, НЕНАПРАВЛЕННОЕ  
ГОМОГЕННОЕ НАПОЛЬНОЕ ПОКРЫТИЕ

ГОМОГЕННЫЕ

## ХАРАКТЕРИСТИКИ, ОСОБЕННОСТИ И ПРЕИМУЩЕСТВА

Отличная стойкость к истиранию | Стабильность размеров | Уничтожает бактерии без химических веществ | Низкое остаточное вдавливание | Антистатическое

## ТЕХНИЧЕСКИЕ ХАРАКТЕРИСТИКИ

### ОПИСАНИЕ

Структура	гомогенная	
Содержание связующего компонента	EN ISO 10581	Тип I.
Общая толщина	EN ISO 24346	2.0 мм
Толщина износостойкого слоя	EN ISO 24340	2.0 мм
Ширина рулона	EN ISO 24341	2 м
Длина рулона	EN ISO 24341	20 пог.м
Общий вес	EN ISO 23997	2,8 кг/м <sup>2</sup>

### КЛАССИФИКАЦИЯ

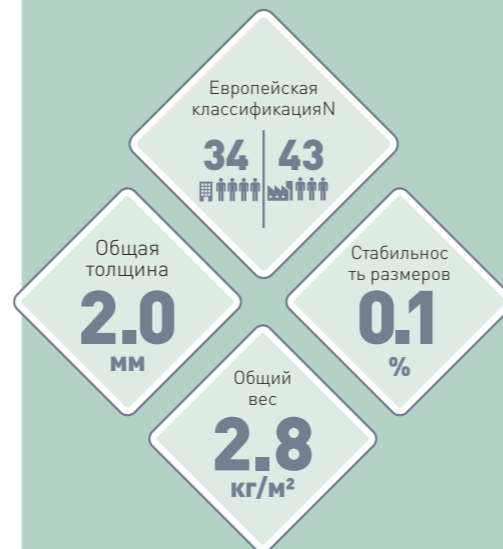
Европейская классификация	EN 685	класс: 34/43
---------------------------	--------	--------------

### ХАРАКТЕРИСТИКИ

Группа истирания	EN 660-1	T
Остаточное вдавливание	EN ISO 24343	макс. 0.1 мм
Устойчивость к деформации	EN ISO 23999	макс. 0.2 %
	EN ISO 23999	ср. 0.1 %
Огнестойкость	EN 13501-1	класс: Bfl-s1
	EN 13893	класс: DS
	EN 1815	< 2 кВ
Химическая стойкость	EN ISO 26987	✓
Светостойкость	EN 20105 B02	уровень 6
Устойчивость к роликовым стульям	EN ISO 4918	✓
Обработка поверхности	Silver Knight iGUARD	
Антибактериальная активность	ISO 22196	>99%
Метод соединения	горячая или холодная сварка	
Гарантия	10 лет	

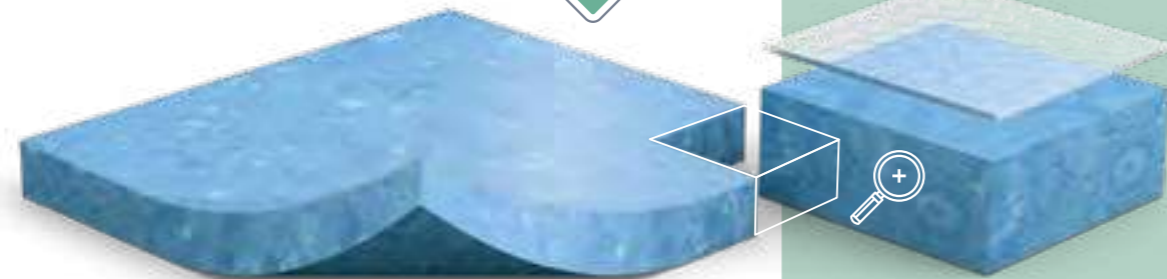
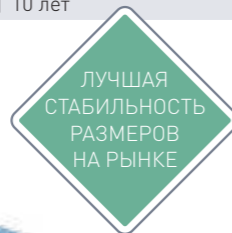
## РЕКОМЕНДУЕМОЕ ИСПОЛЬЗОВАНИЕ

Здравоохранение | Образование |  
Офисы | Другие общественные места



## СОСТАВ

- Полиуретановое покрытие iGuard
- Ненаправленный однородный слой



FORTIS SILVER KNIGHT

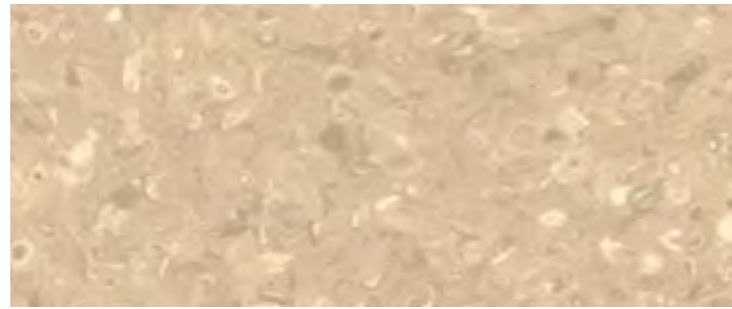


INDIGO

# Fortis Silver Knight



SAND



TOBACCO



CARAMEL



KORK



SILVER



MOCCA



CANARI



GOLD



ORANGE



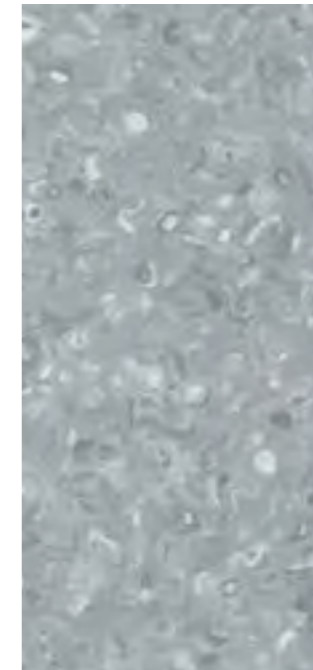
CORAL



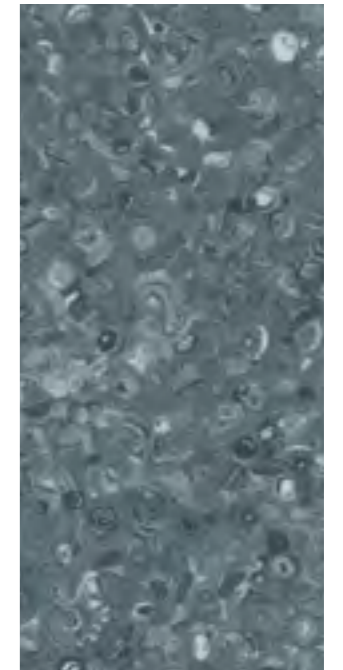
BONE



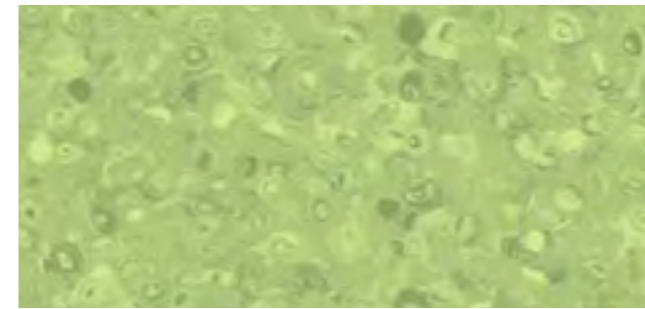
FOG



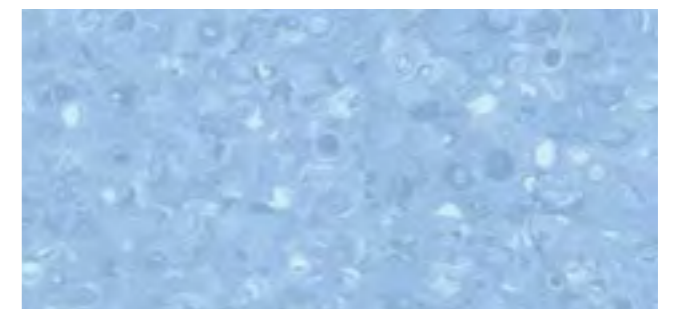
STEEL



ANTHRACITE



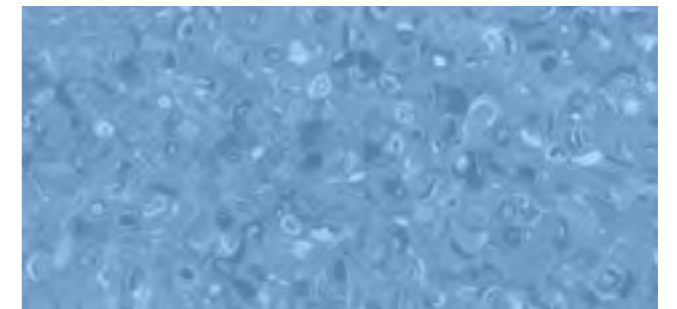
KIWI



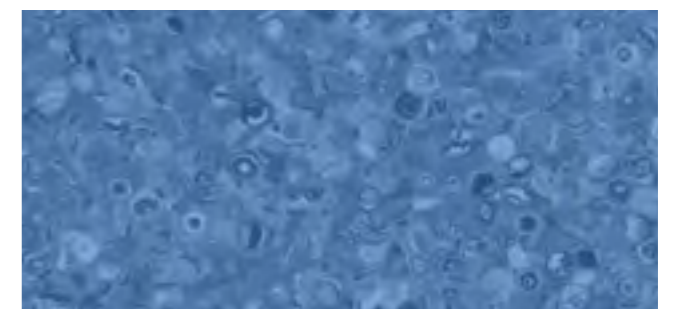
AQUA



CACTUS



COBALT



INDIGO

# Fortis Wild silver Knight

ВЫСОКОКАЧЕСТВЕННОЕ, НЕНАПРАВЛЕННОЕ  
ГОМОГЕННОЕ НАПОЛЬНОЕ ПОКРЫТИЕ

ГОМОГЕННЫЕ

## ХАРАКТЕРИСТИКИ, ОСОБЕННОСТИ И ПРЕИМУЩЕСТВА

Отличная стойкость к истиранию | Стабильность размеров | Яркие цвета |  
Уничтожает бактерии без химических веществ

## ТЕХНИЧЕСКИЕ ХАРАКТЕРИСТИКИ

### ОПИСАНИЕ

Структура	гомогенная	
Содержание связующего компонента	EN ISO 10581	Тип I.
Общая толщина	EN ISO 24346	2.0 мм
Толщина износостойкого слоя	EN ISO 24340	2.0 мм
Ширина рулона	EN ISO 24341	2 м
Длина рулона	EN ISO 24341	20 пог.м
Общий вес	EN ISO 23997	2,8 кг/м <sup>2</sup>

### КЛАССИФИКАЦИЯ

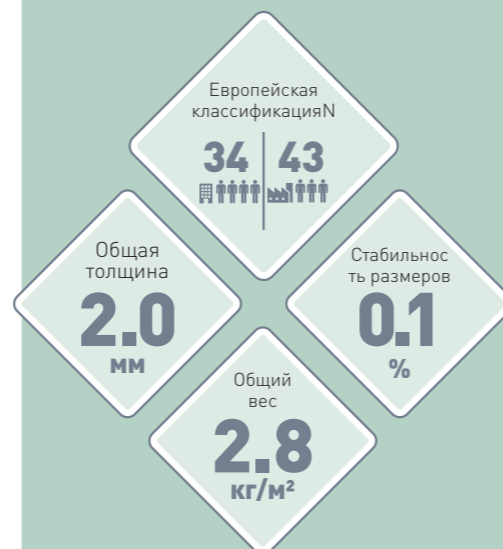
Европейская классификация	EN 685	класс: 34/43
---------------------------	--------	--------------

### ХАРАКТЕРИСТИКИ

Группа истирания	EN 660-1	T
Остаточное вдавливание	EN ISO 24343	макс. 0.1 мм
Устойчивость к деформации	EN ISO 23999	макс. 0.2 %
	EN ISO 23999	ср. 0.1 %
Огнестойкость	EN 13501-1	класс: Bfl-s1
	EN 13893	класс: DS
	EN 1815	< 2 кВ
Химическая стойкость	EN ISO 26987	✓
Светостойкость	EN 20105 B02	уровень 6
Устойчивость к роликовым стульям	EN ISO 4918	✓
Обработка поверхности	Silver Knight iGUARD	
Антибактериальная активность	ISO 22196	>99%
Метод соединения	горячая или холодная сварка	
Гарантия	10 лет	

## РЕКОМЕНДУЕМОЕ ИСПОЛЬЗОВАНИЕ

Здравоохранение | Образование |  
Офисы | Другие общественные места



## СОСТАВ

- Полиуретановое покрытие iGuard
- Ненаправленный однородный слой

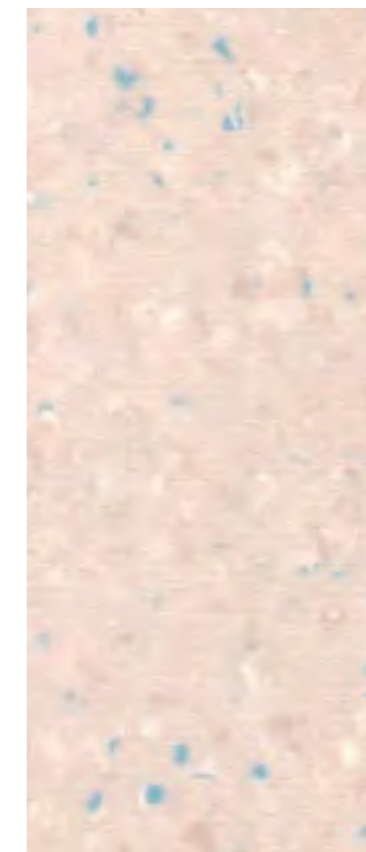
ЛУЧШАЯ  
СТАБИЛЬНОСТЬ  
РАЗМЕРОВ  
НА РЫНКЕ



FORTIS WILD SILVER KNIGHT



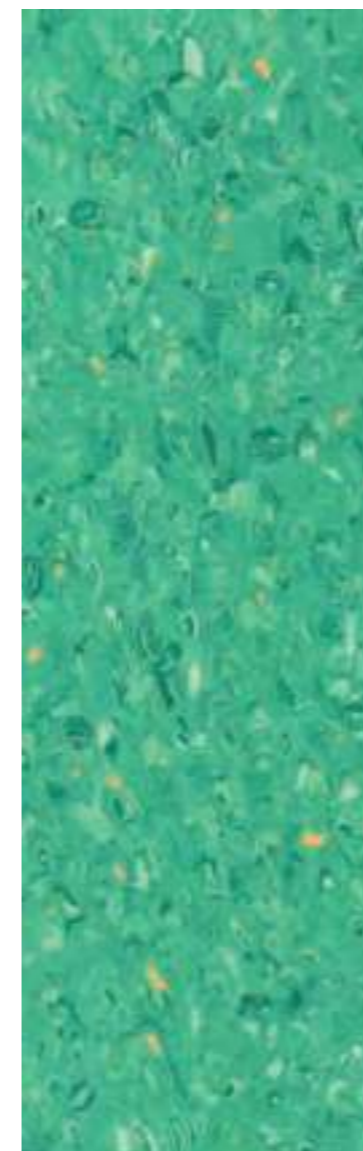
LION



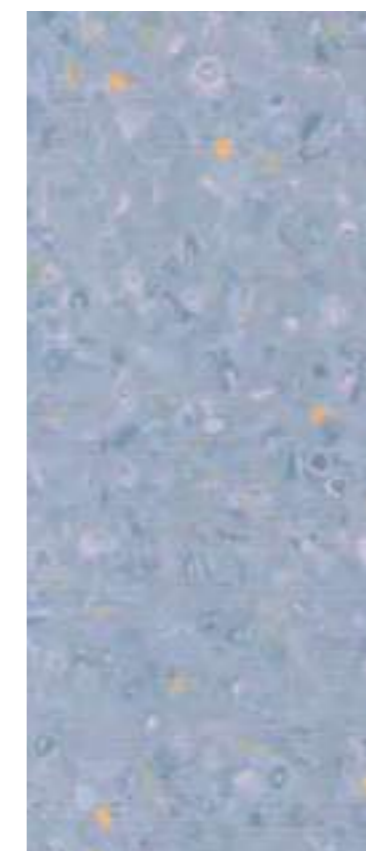
LIZARD



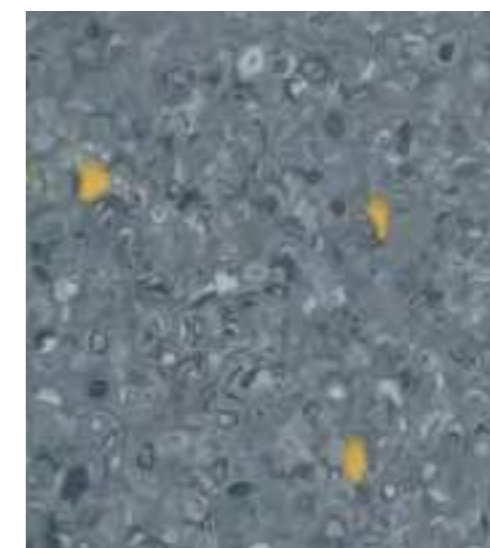
DOVE



IGUANA



PARROT



SHARK

ГОМОГЕННЫЕ



# Triumph Silver Knight

ИЗНОСОУСТОЙЧИВЫЕ ГОМОГЕННЫЕ  
МНОГОФУНКЦИОНАЛЬНЫЕ НАПОЛЬНЫЕ ПОКРЫТИЯ  
С ПОВЕРХНОСТЬЮ SILVER KNIGHT

ГОМОГЕННЫЕ

## ХАРАКТЕРИСТИКИ, ОСОБЕННОСТИ И ПРЕИМУЩЕСТВА

Стабильность размеров | Устойчивая к химикатам поверхность | Простота в уборке благодаря обработке поверхности | Гибкая структура для простоты укладки

## ТЕХНИЧЕСКИЕ ХАРАКТЕРИСТИКИ

### ОПИСАНИЕ

Структура		гомогенная
Содержание связующего компонента	EN ISO 10581	Тип I.
Общая толщина	EN ISO 24346	2.0 мм
Толщина износостойкого слоя	EN ISO 24340	2.0 мм
Ширина рулона	EN ISO 24341	2 м
Длина рулона	EN ISO 24341	20 пог.м
Общий вес	EN ISO 23997	2,8 кг/м <sup>2</sup>

### КЛАССИФИКАЦИЯ

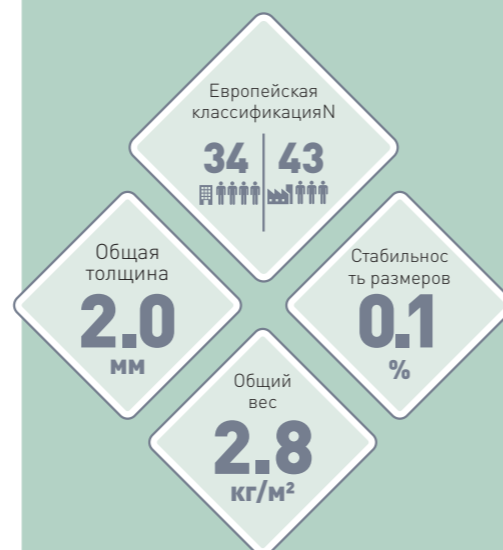
Европейская классификация	EN 685	класс: 34/43
---------------------------	--------	--------------

### ХАРАКТЕРИСТИКИ

Группа истирания	EN 660-1	T
Остаточное вдавливание	EN ISO 24343	макс. 0.1 мм
Устойчивость к деформации	EN ISO 23999	макс. 0.2 %
	EN ISO 23999	ср. 0.1 %
Огнестойкость	EN 13501-1	класс: Bfl-s1
опротивление	EN 13893	класс: DS
	EN 1815	< 2 кВ
Химическая стойкость	EN ISO 26987	✓
Светостойкость	EN 20105 B02	уровень 6
Устойчивость к роликовым стульям	EN ISO 4918	✓
Обработка поверхности		Silver Knight iGUARD
Антибактериальная активность	ISO 22196	>99%
Метод соединения		горячая или холодная сварка
Гарантия		10 лет

## РЕКОМЕНДУЕМОЕ ИСПОЛЬЗОВАНИЕ

Здравоохранение | Образование |  
Офисы | Другие общественные места



## СОСТАВ

- Полиуретановое покрытие iGuard
- Ненаправленный однородный слой

ЛУЧШАЯ  
СТАБИЛЬНОСТЬ  
РАЗМЕРОВ  
НА РЫНКЕ



TRIUMPH SILVER KNIGHT



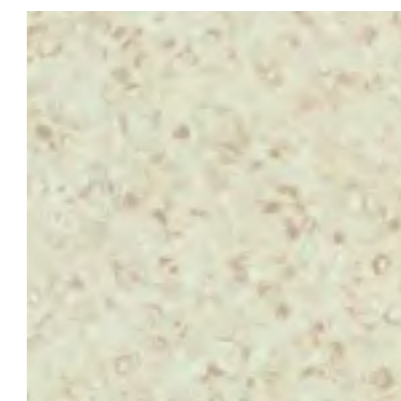
VANILLA



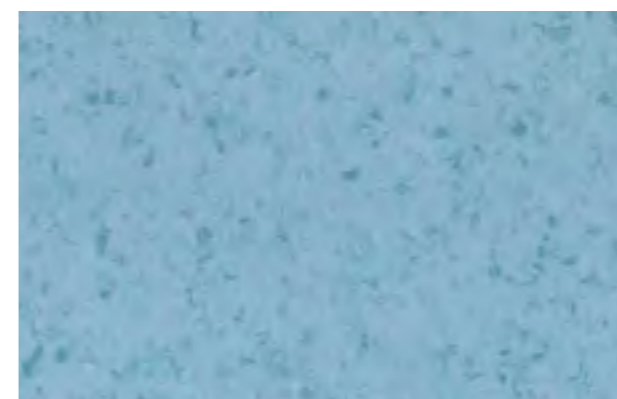
HONEY



MINT



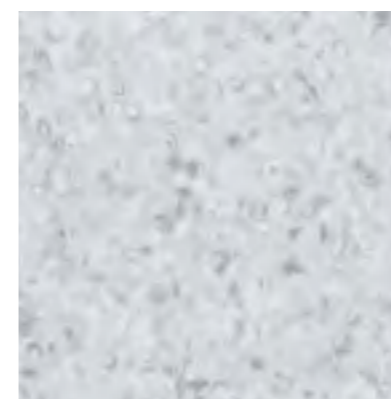
IVORY



AZURE



OPAL



QUARTZ



ASH

ГОМОГЕННЫЕ

# Polis silver Knight

ЭКОНОМИЧНЫЕ, ГОМОГЕННЫЕ  
МНОГОФУНКЦИОНАЛЬНЫЕ НАПОЛЬНЫЕ ПОКРЫТИЯ  
С ПОВЕРХНОСТЬЮ SILVER KNIGHT

ГОМОГЕННЫЕ

## ХАРАКТЕРИСТИКИ, ОСОБЕННОСТИ И ПРЕИМУЩЕСТВА

Оптимальный дизайн | Уничтожает бактерии без химических веществ | Устойчивая к химикатам поверхность | Гибкая структура для простоты укладки

## ТЕХНИЧЕСКИЕ ХАРАКТЕРИСТИКИ

### ОПИСАНИЕ

Структура	гомогенная	
Содержание связующего компонента	EN ISO 10581	Тип I.
Общая толщина	EN ISO 24346	2.0 мм
Толщина износостойкого слоя	EN ISO 24340	2.0 мм
Ширина рулона	EN ISO 24341	2 м
Длина рулона	EN ISO 24341	20 пог.м
Общий вес	EN ISO 23997	2,8 кг/м <sup>2</sup>

### КЛАССИФИКАЦИЯ

Европейская классификация	EN 685	класс: 34/43
---------------------------	--------	--------------

### ХАРАКТЕРИСТИКИ

Остаточное вдавливание	EN ISO 24343	макс. 0.1 мм
Устойчивость к деформации	EN ISO 23999	макс. 0.2 %
	EN ISO 23999	ср. 0.1 %
Огнестойкость	EN 13501-1	класс: Bfl-s1
Сопротивление скольжению	EN 13893	класс: DS
Электрическое сопротивление	EN 1815	< 2 кВ
Химическая стойкость	EN ISO 26987	✓
Светостойкость	EN 20105 B02	уровень 6
Тепловое сопротивление	EN 12524	0.012 м2K/W
Устойчивость к роликовым стульям	EN ISO 4918	✓
Содержание РСР	EN 12673	не содержит
Выделение формальдегидов	ENV 717-1	E1 (не содержит)
Обработка поверхности		Silver Knight iGUARD
Антибактериальная активность	ISO 22196	>99%
Метод соединения		горячая или холодная сварка
Гарантия		10 лет

## РЕКОМЕНДУЕМОЕ ИСПОЛЬЗОВАНИЕ

Здравоохранение | Образование |  
Офисы | Другие общественные места

Европейская классификация N

34 | 43

Общая толщина  
**2.0**  
ммСтабильность размеров  
**0.1**  
%Общий вес  
**2.8**  
кг/м<sup>2</sup>

## СОСТАВ

- Полиуретановое покрытие iGuard
- Ненаправленный однородный слой

ЛУЧШАЯ  
СТАБИЛЬНОСТЬ  
РАЗМЕРОВ  
НА РЫНКЕ



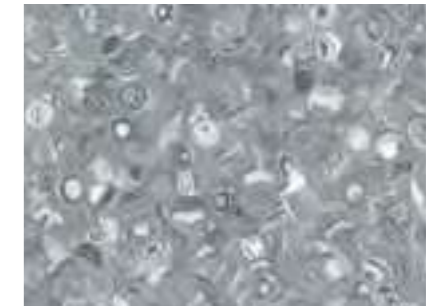
POLIS SILVER KNIGHT



SHELL



KOALA



BASALT



CREME



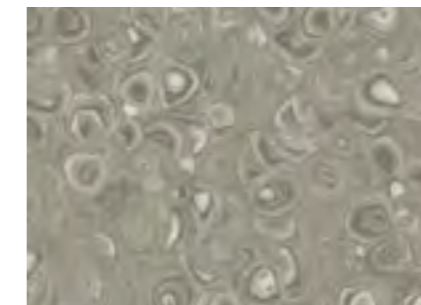
BLONDE



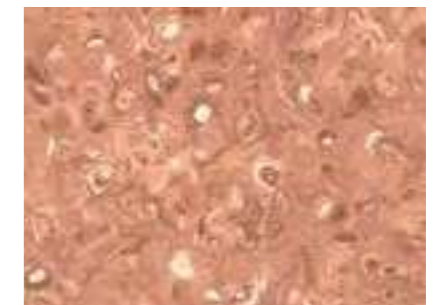
CAMEL



ALMOND



MELANGE



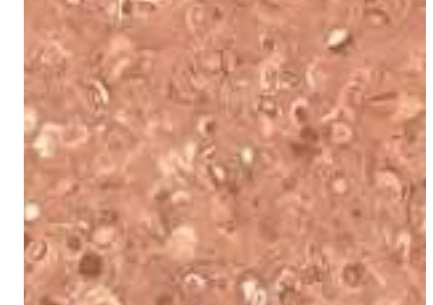
CLAY



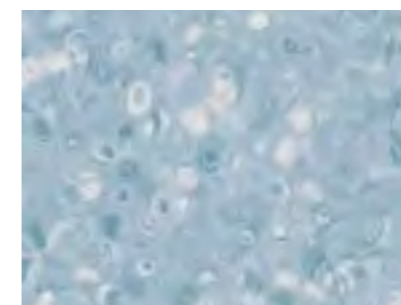
SUN



RUBY



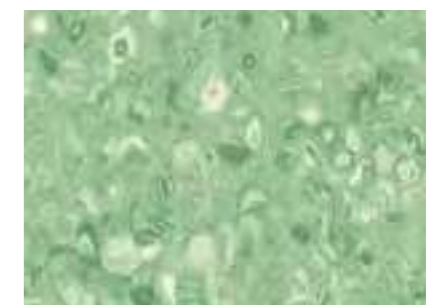
EMERALD



WATER



SKY



ГОМОГЕННЫЕ

# Conducto S

ВЫСОКОКАЧЕСТВЕННОЕ, ГОМОГЕННОЕ  
НАПОЛЬНОЕ ПОКРЫТИЕ С ЭЛЕКТРОСТАТИЧЕСКИМИ,  
ПРОВОДЯЩИМИ СВОЙСТВАМИ

## ХАРАКТЕРИСТИКИ, ОСОБЕННОСТИ И ПРЕИМУЩЕСТВА

Высокая износостойкость | Гарантирует постоянное устранение электростатического заряда | Препятствует скоплению пыли

## ТЕХНИЧЕСКИЕ ХАРАКТЕРИСТИКИ

### ОПИСАНИЕ

Структура		гомогенная
Содержание связующего компонента	EN ISO 10581	Тип I.
Общая толщина	EN ISO 24346	2.0 мм
Толщина износостойкого слоя	EN ISO 24340	2.0 мм
Ширина рулона	EN ISO 24341	2 м
Длина рулона	EN ISO 24341	20 пог.м
Общий вес	EN ISO 23997	2,8 кг/м <sup>2</sup>

### КЛАССИФИКАЦИЯ

Европейская классификация	EN 685	класс: 34/43
---------------------------	--------	--------------

### ХАРАКТЕРИСТИКИ

Группа истирания	EN 660-1	T
Остаточное вдавливание	EN ISO 24343	макс. 0.1 мм
Устойчивость к деформации	EN ISO 23999	≤ 0.4 %
Огнестойкость	EN 13501-1	класс: Bfl-s1
опротвление	EN 13893	класс: DS
	EN 1815	< 2 кВ
	EN 1081	R<1×10 <sup>6</sup> Ω
Химическая стойкость	EN ISO 26987	✓
Светостойкость	EN 20105 B02	уровень 6
Устойчивость к роликовым стульям	EN ISO 4918	✓
Устойчивость к бактериям и грибкам	EN ISO 846:1999	препятствует размножению
Гарантия		10 лет



ГОМОГЕННЫЕ

## РЕКОМЕНДУЕМОЕ ИСПОЛЬЗОВАНИЕ

Операционные в больницах |  
Рентген-кабинеты | Лаборатории |  
Компьютерные залы | Электроника |  
Производство

Европейская классификация N

34 | 43

Общая  
толщина  
**2.0**  
ммЭлектриче-  
ское сопротив-  
ление  
**≤10<sup>6</sup>**  
ΩОбщий  
вес  
**2.8**  
кг/м<sup>2</sup>

## СОСТАВ

- Ненаправленный однородный слой



LAGOON

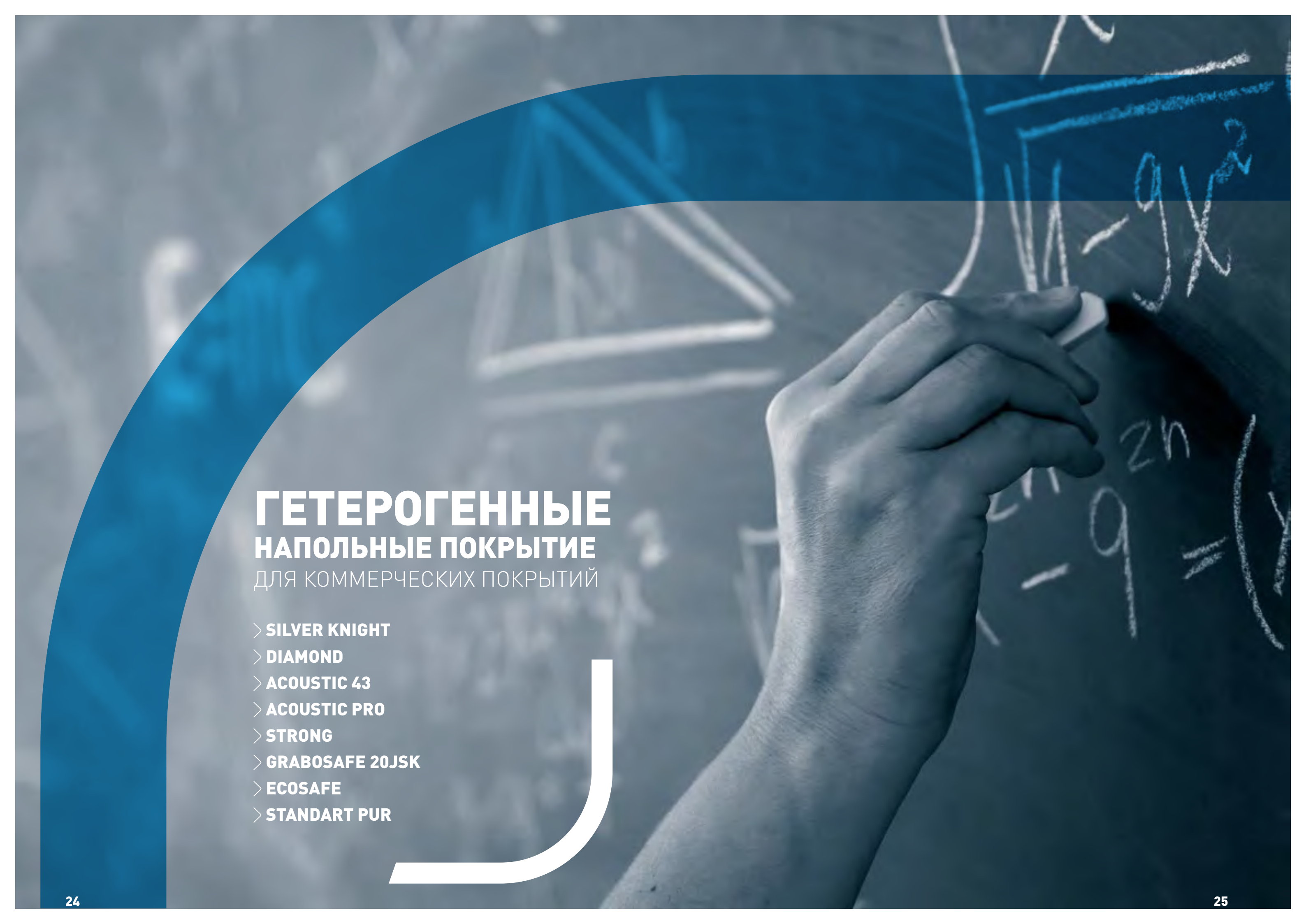


COAST



SAND



A hand is shown writing on a chalkboard with white chalk. The board contains mathematical formulas, including  $W = 9x^2$  and  $z_n$ . A large blue arc is on the left side of the page.

# ГЕТЕРОГЕННЫЕ НАПОЛЬНЫЕ ПОКРЫТИЕ ДЛЯ КОММЕРЧЕСКИХ ПОКРЫТИЙ

- › SILVER KNIGHT
- › DIAMOND
- › ACOUSTIC 43
- › ACOUSTIC PRO
- › STRONG
- › GRABOSAFE 20JSK
- › ECOSAFE
- › STANDART PUR

GRABO

# Silver Knight

САМОЕ ГИГИЕНИЧНОЕ ВИНИЛОВОЕ  
НАПОЛЬНОЕ ПОКРЫТИЕ

## ХАРАКТЕРИСТИКИ, ОСОБЕННОСТИ И ПРЕИМУЩЕСТВА

Устраняет вредные бактерии без использования химических веществ | Очень прочный | Устойчив к пятнам | Простота в уборке | Самодезинфицирующая поверхность

## ТЕХНИЧЕСКИЕ ХАРАКТЕРИСТИКИ

ОПИСАНИЕ	Silver Knight Diamond Tech	Silver Knight Acoustic 7
Структура	гетерогенная	гетерогенная
Общая толщина	EN ISO 24346   2,0 мм	3,2 мм
Толщина износостойкого слоя	EN ISO 24340   0,7 мм	0,7 мм
Ширина рулона	EN ISO 24341   2 м	2 м
Длина рулона	EN ISO 24341   20 м	20 пог.м
Общий вес	EN ISO 23997   2,8 кг/м <sup>2</sup>	2,7 кг/м <sup>2</sup>
<b>КЛАССИФИКАЦИЯ</b>		
Европейская классификация	EN 685   класс: 34/43	класс: 34/42
<b>ХАРАКТЕРИСТИКИ</b>		
Группа истирания	EN 660-1   T	T
Остаточное вдавливание	EN ISO 24343   макс. 0,1 мм	макс. 0,2 мм
Устойчивость к деформации	EN ISO 23999   макс. 0,2 %	макс. 0,2 %
Огнестойкость	EN 13501-1   класс: Bfl-s1	класс: Bfl-s1
	ASTM E 648/662   класс: Class1	-
	Gost 30402-94   G1	G1
Шумопоглощение	EN ISO 717-2   -	ΔLw=19 дБ
Сопrotивление скольжению	DIN 51130   R9	R9
Электрическое сопротивление	EN 1815   < 2 кВ	< 2 кВ
	EN 1081   ≤ 10 <sup>9</sup> Ω	≤ 10 <sup>9</sup> Ω
Химическая стойкость	EN ISO 26987   ✓	✓
	ASTM F925-02   ✓	✓
Устойчивость к бактериям	EN ISO 846:1999   ✓	✓
Устойчивость к микробам	ISO 27447   >99 %	>99 %
Светостойкость	EN 20105 B02   уровень: 6	уровень: 6
Устойчивость к роликовым стульям	EN ISO 4918   ✓	✓
Обработка поверхности	TECHSurface	TECHSurface
Антибактериальная и противогрибковая обработка	Silver Knight	Silver Knight
Метод соединения	горячая или холодная сварка	
Гарантия	15 лет	15 лет

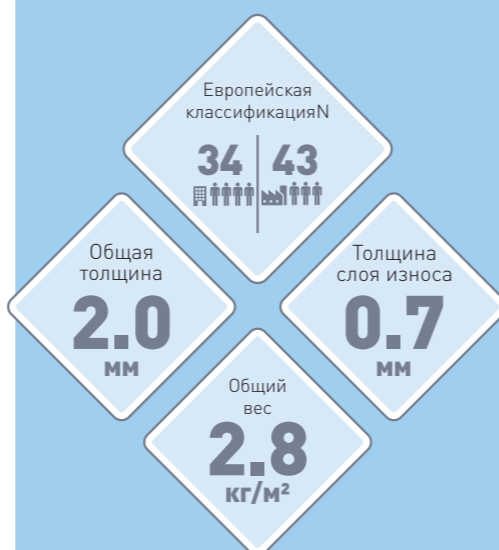


ГЕТЕРОГЕННЫЕ

## РЕКОМЕНДУЕМОЕ ИСПОЛЬЗОВАНИЕ

Здравоохранение | Образование |  
Гостиничный бизнес | Офисы | Торговля

### Diamond Tech



#### СТРУКТУРА

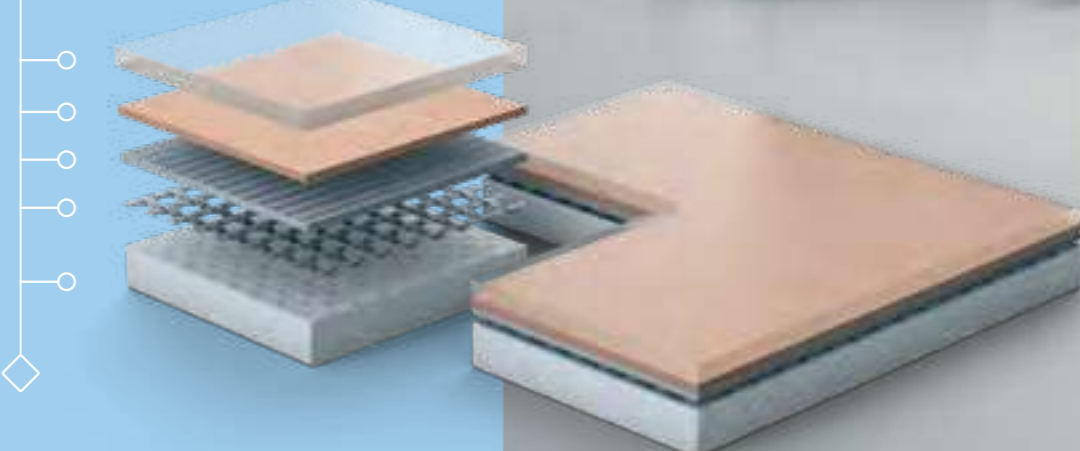
- Износостойкий слой Silver Knight TechSurface
- Дизайн
- Средний слой
- Армирование стекловолокном
- Сверхпрочная пенка

### Acoustic 7

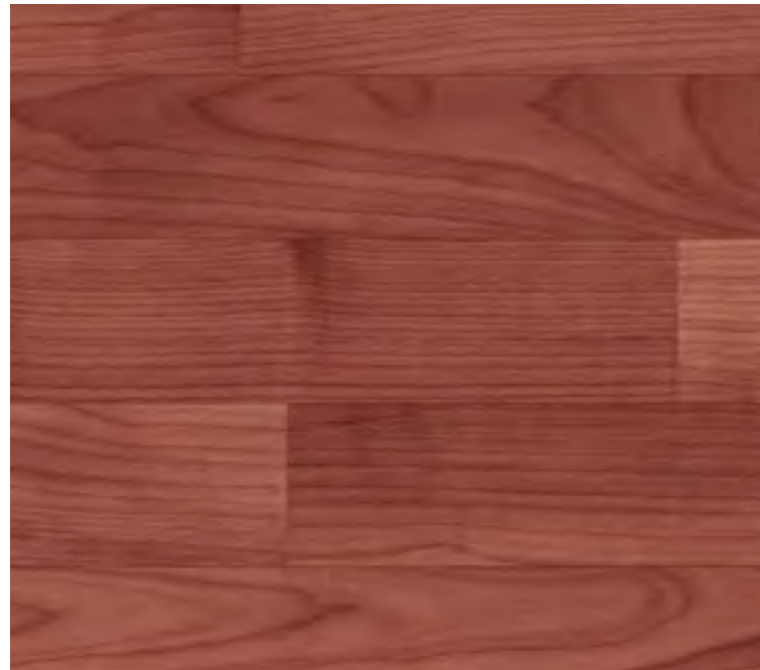


#### СТРУКТУРА

- Износостойкий слой Silver Knight TechSurface
- Дизайн
- Средний слой
- Армирование стекловолокном
- Акустическая пенка



SILVER KNIGHT



2075-378



2561-371



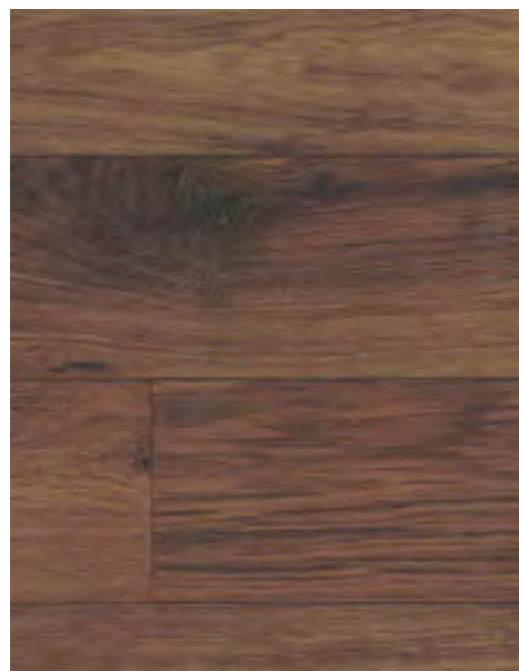
1151-371



2085-378



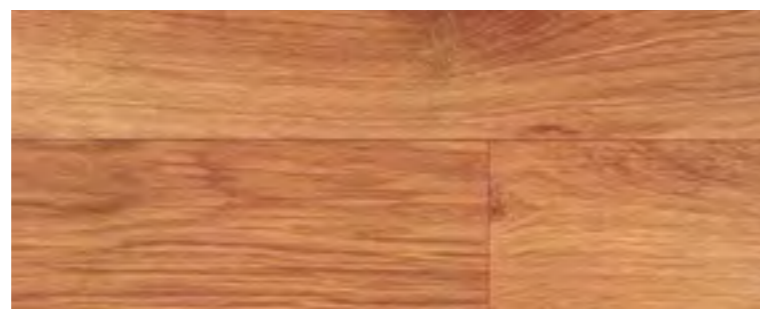
1141-371



2239-371



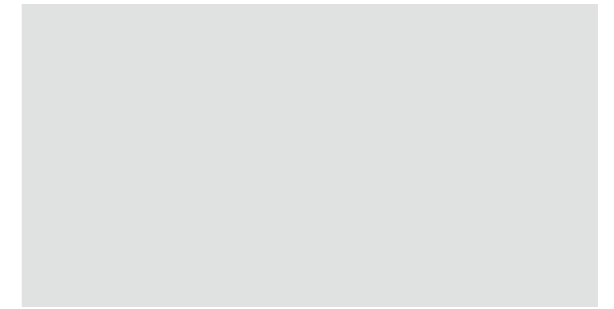
3151-378



2518-371



1194



1001



1343



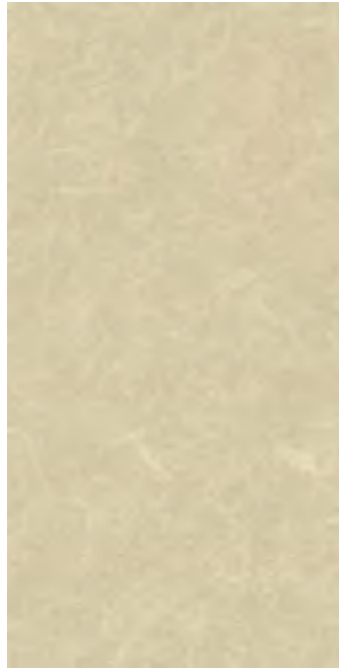
1895



SILVER KNIGHT

# Silk

Acoustic 7  
Diamond Tech



455-881



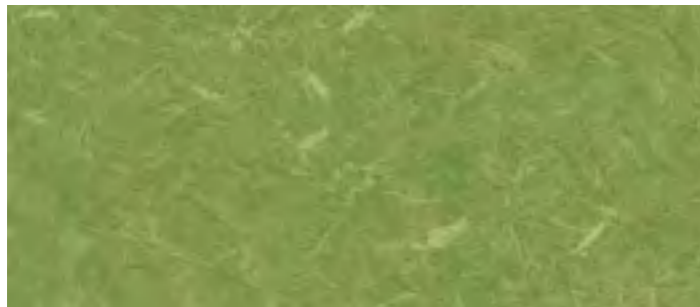
455-865



455-867



455-884



455-886



455-869



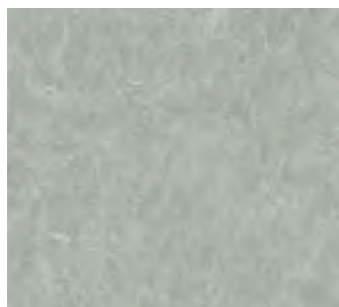
455-858



455-859



455-866



455-856



455-857



455-885



455-867

GRABO

# Diamond

ЭКОНОМИЧНОЕ КОМПАКТНОЕ НАПОЛЬНОЕ ПОКРЫТИЕ **ГЕТЕРОГЕННЫЕ**

## ХАРАКТЕРИСТИКИ, ОСОБЕННОСТИ И ПРЕИМУЩЕСТВА

Прочная, легко моющаяся поверхность | Низкое остаточное вдавливание | Матовый блеск | Устойчив к пятнам | Антискользящий R10 | Гарантия 10 лет

## ТЕХНИЧЕСКИЕ ХАРАКТЕРИСТИКИ

### ОПИСАНИЕ

Структура	гетерогенная	
Общая толщина	EN ISO 24346	2.0 мм
Толщина износостойкого слоя	EN ISO 24340	0.7 мм
Ширина рулона	EN ISO 24341	2 м
Длина рулона	EN ISO 24341	20 пог.м
Общий вес	EN ISO 23997	2,8 кг/м <sup>2</sup>

### КЛАССИФИКАЦИЯ

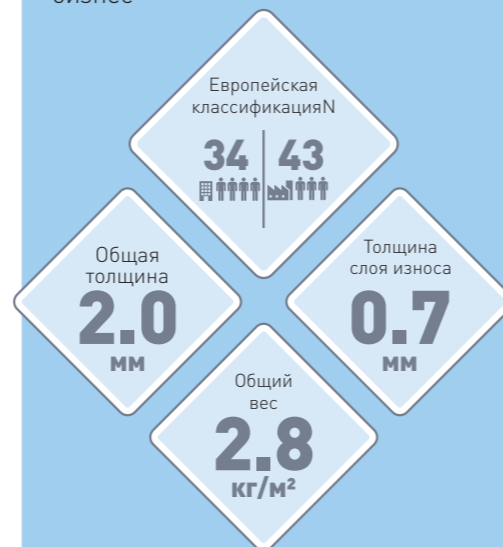
Европейская классификация	EN 685	класс: 34/43
---------------------------	--------	--------------

### ХАРАКТЕРИСТИКИ

Группа истирания	EN 660-1	Т
Остаточное вдавливание	EN ISO 24343	макс. 0.1 мм
	EN ISO 24343	0,01 mm
Устойчивость к деформации	EN ISO 23999	макс. 0,2 %
Огнестойкость	EN 13501-1	класс: Bfl-s1
Сопrotивление скольжению	DIN 51130	R10
	EN 1815	< 2 кВ
Химическая стойкость	EN ISO 26987	✓
Устойчивость к бактериям	EN ISO 846:1999	✓
Светостойкость	EN 20105 B02	уровень 6
Устойчивость к роликовым стульям	EN ISO 4918	✓
Обработка поверхности	X-Pur	
Антибактериальная и противогрибковая обработка	graboSAN	
Экологические свойства	не содержит фталаты, растворители и тяжелые металлы	
VOC	✓	
Устойчивость к бактериям и грибкам	EN ISO 846:1999	препятствует размножению
Гарантия	10 лет	

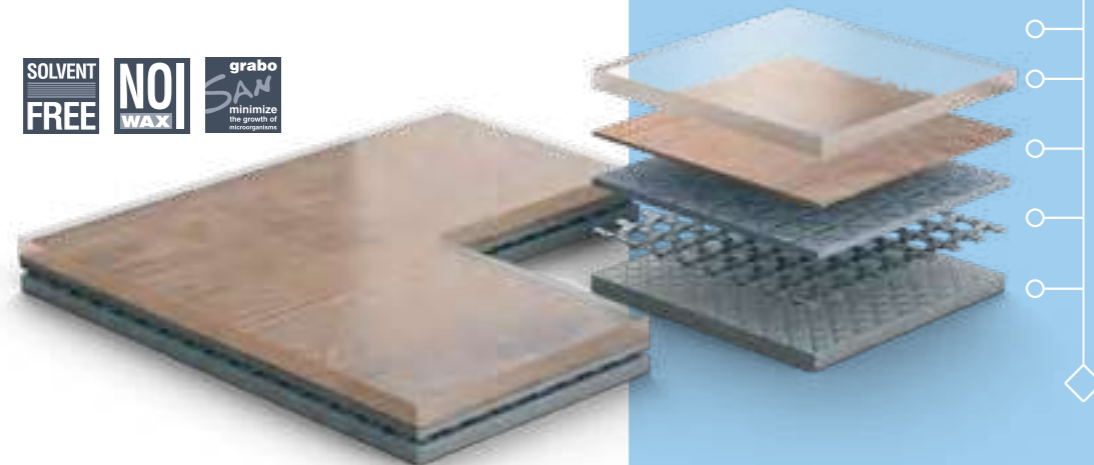
## РЕКОМЕНДУЕМОЕ ИСПОЛЬЗОВАНИЕ

Образование | Здравоохранение | Офисы | Торговля | Гостиничный бизнес



## СТРУКТУРА

- Слой износа X-Pur
- Дизайн
- Средний слой
- Армирование стекловолокном
- Сверхпрочная пенка



DIAMOND



391-676-275



DIAMOND  
Natural



1001-371-891-281



393-672-281



393-652-281



393-873-281



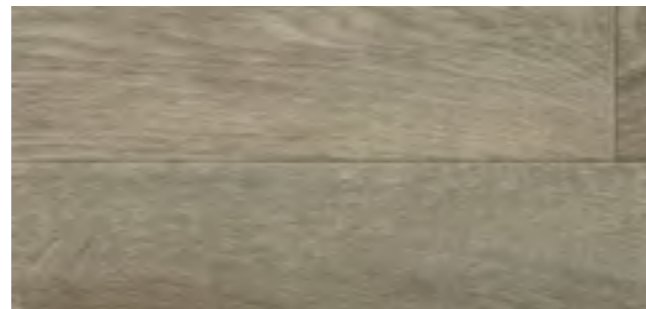
393-669-281



393-870-281



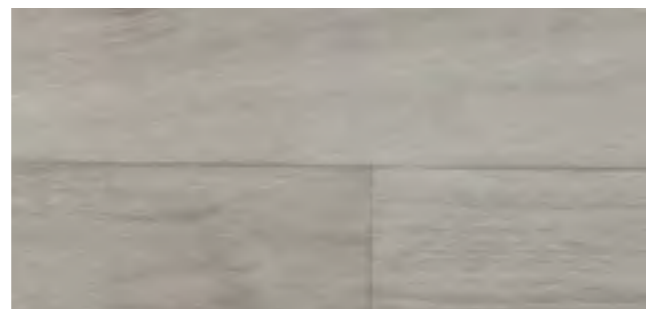
1001-371-890-281



393-874-281



1001-384-874-281



1001-384-885-281

DIAMOND  
Concrete



391-674-275



391-673-275



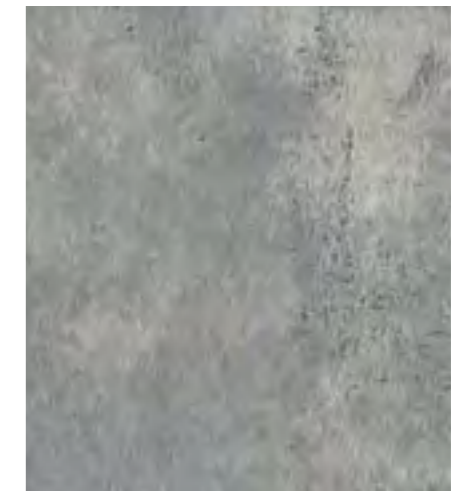
391-653-275



391-654-275



391-656-275



391-671-275



391-660-275



391-676-275

ГЕТЕРОГЕННЫЕ

# Acoustic 43

ВЫСОКОКАЧЕСТВЕННЫЕ НАПОЛЬНЫЕ ПОКРЫТИЯ  
С АКУСТИЧЕСКИМИ СВОЙСТВАМИ

ГЕТЕРОГЕННЫЕ

## ХАРАКТЕРИСТИКИ, ОСОБЕННОСТИ И ПРЕИМУЩЕСТВА

Отличные акустические свойства ( $>19$  дБ) | Высокий уровень комфорта для ног | Устойчивая к химикатам поверхность и простота в уборке | Антистатическое | Антибактериальное | Гарантия 10 лет

## ТЕХНИЧЕСКИЕ ХАРАКТЕРИСТИКИ

### ОПИСАНИЕ

Структура	гетерогенная	
Общая толщина	EN ISO 24346	3.2 мм
Толщина износостойкого слоя	EN ISO 24340	0.7 мм
Ширина рулона	EN ISO 24341	2 м
Длина рулона	EN ISO 24341	25 пог.м
Общий вес	EN ISO 23997	2,7 кг/м <sup>2</sup>

### КЛАССИФИКАЦИЯ

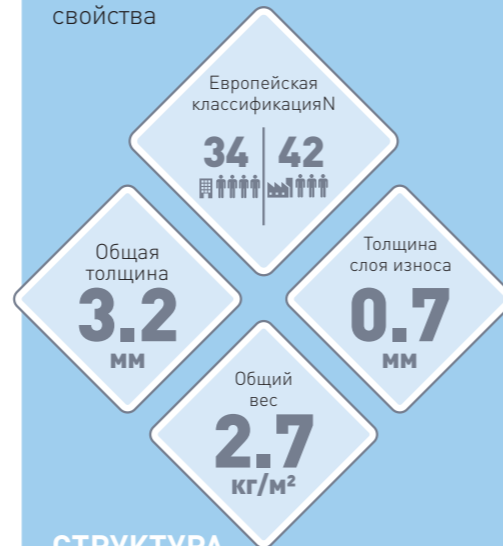
Европейская классификация	EN 685	класс: 34/42
---------------------------	--------	--------------

### ХАРАКТЕРИСТИКИ

Группа истирания	EN 660-1	T
Остаточное вдавливание	EN ISO 24343	макс. 0.1 мм
Устойчивость к деформации	EN ISO 23999	макс. 0,2 %
Огнестойкость	EN 13501-1	класс: Bfl-s1
	BS 476	класс: Class1
	Gost 30402-94	класс: G1
Шумопоглощение	EN ISO 717-2	$\Delta L_w=19$ dB
Сопротивление скольжению	DIN 51130	R10
	EN 1815	$< 2$ кВ
	EN 1081	$\leq 10^9 \Omega$
Химическая стойкость	EN ISO 26987	✓
Устойчивость к бактериям	EN ISO 846:1999	✓
Светостойкость	EN 20105 B02	уровень 6
Устойчивость к роликовым стульям	EN ISO 4918	✓
Обработка поверхности	X-Pur	
Антибактериальная и противогрибковая обработка	graboSAN	
Экологические свойства	не содержит фталаты, растворители и тяжелые металлы	
Гарантия	10 лет	

## РЕКОМЕНДУЕМОЕ ИСПОЛЬЗОВАНИЕ

Библиотеки | Образование |  
Здравоохранение | Корпоративное  
использование | Торговля |  
Везде, где требуются акустические  
свойства



## СТРУКТУРА

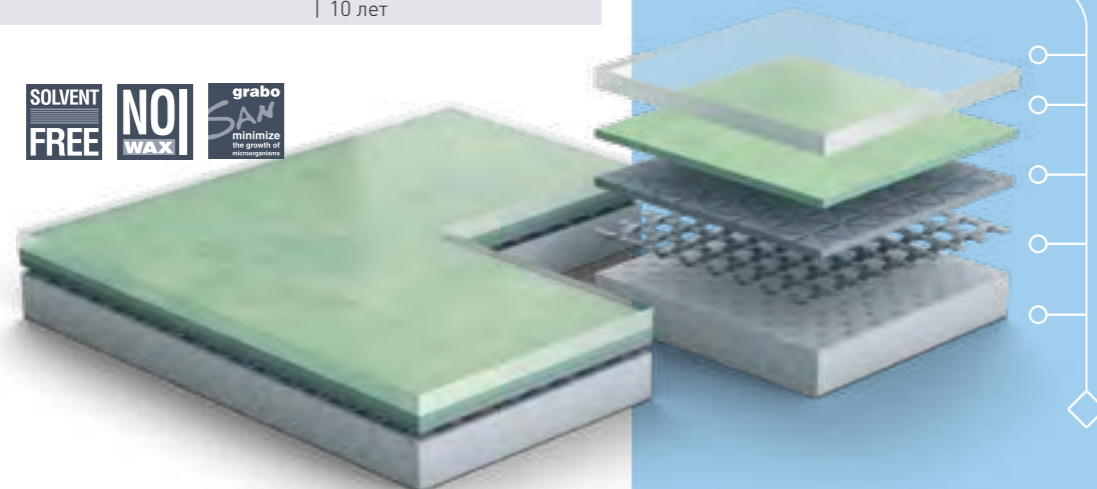
- Слой износа X-Pur
- Дизайн
- Средний слой
- Армирование стекловолокном
- Акустическая пенка

XPUR

SOLVENT  
FREE

NOI  
WAXI

grabosAN  
minimize  
the growth of  
microorganisms



ACOUSTIC 43



1151-371-869-281

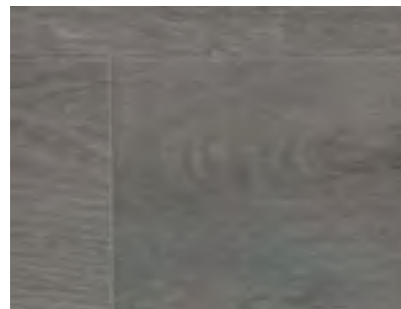
# Natural



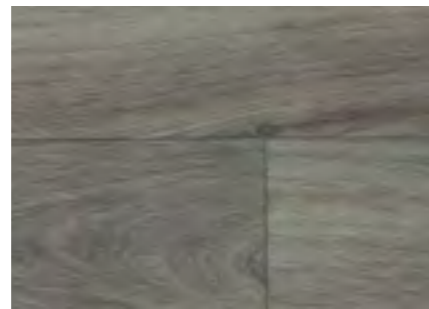
2519-371-662-281



3151-378-858-281



1146-393-668-281



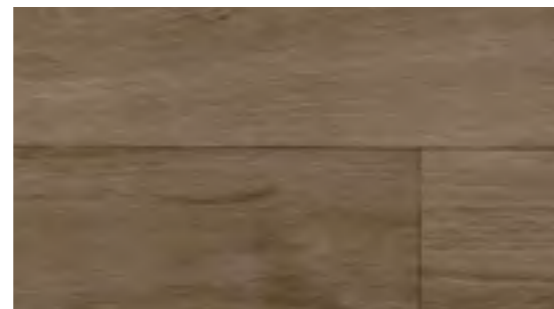
1151-371-869-281



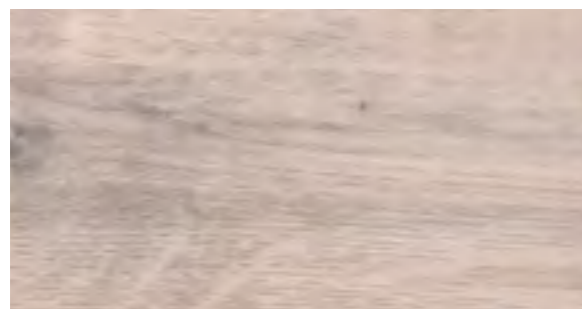
1141-371-868-281



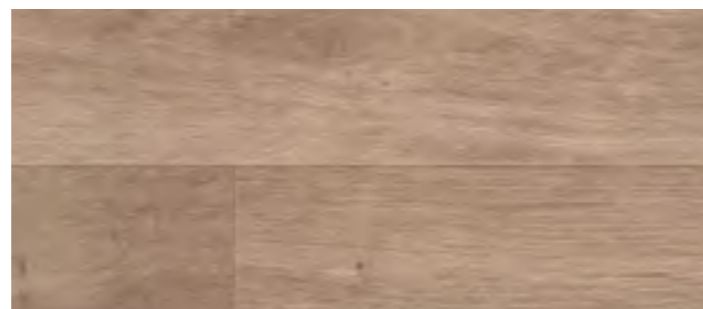
1001-384-874-281



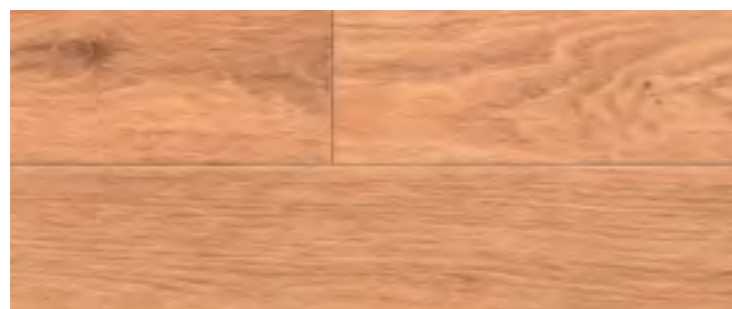
2561-384-867-281



393-672-281



393-669-281

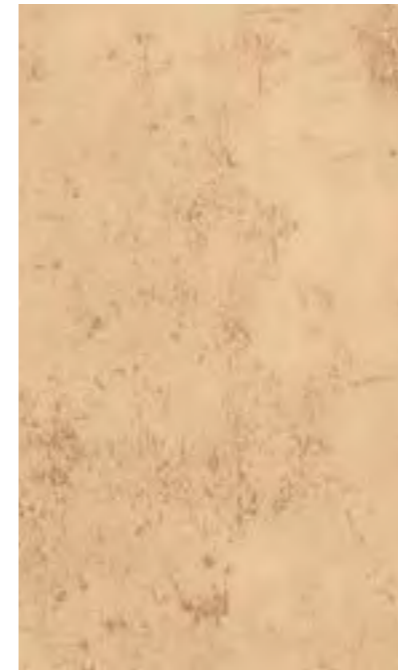


393-653-281

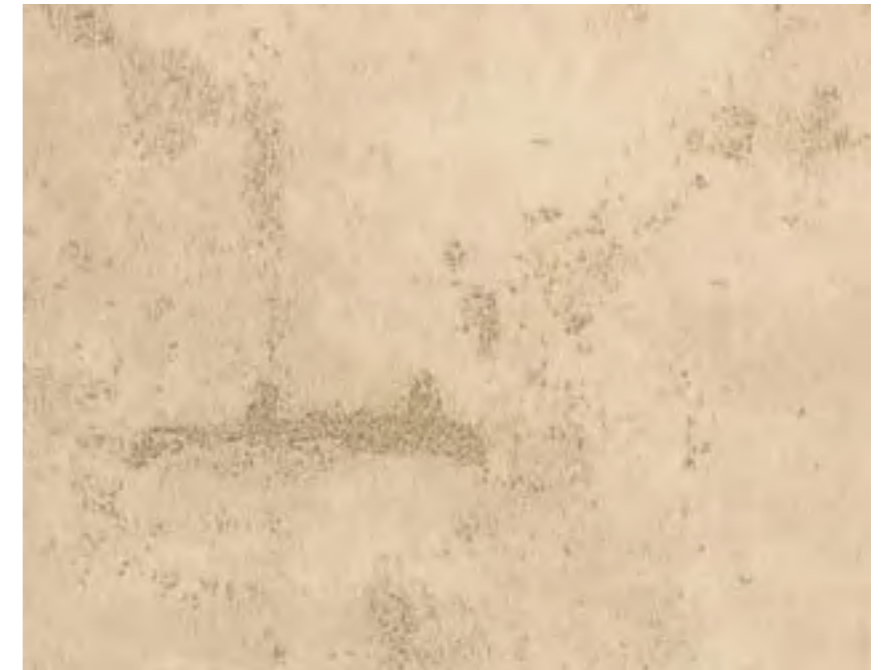


393-652-281

# Concrete



391-674-275



391-673-275



391-653-275



391-660-275



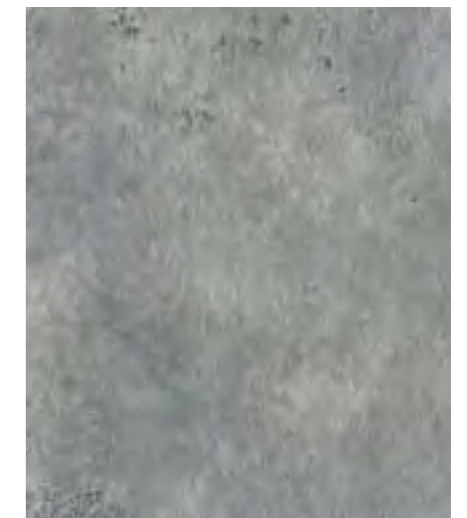
391-676-275



391-654-275

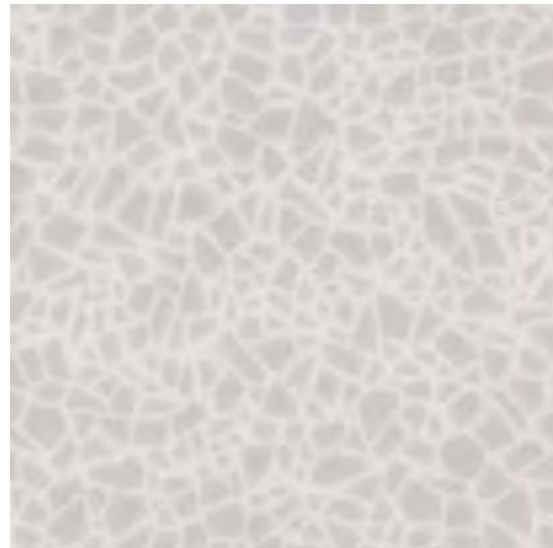


391-656-275

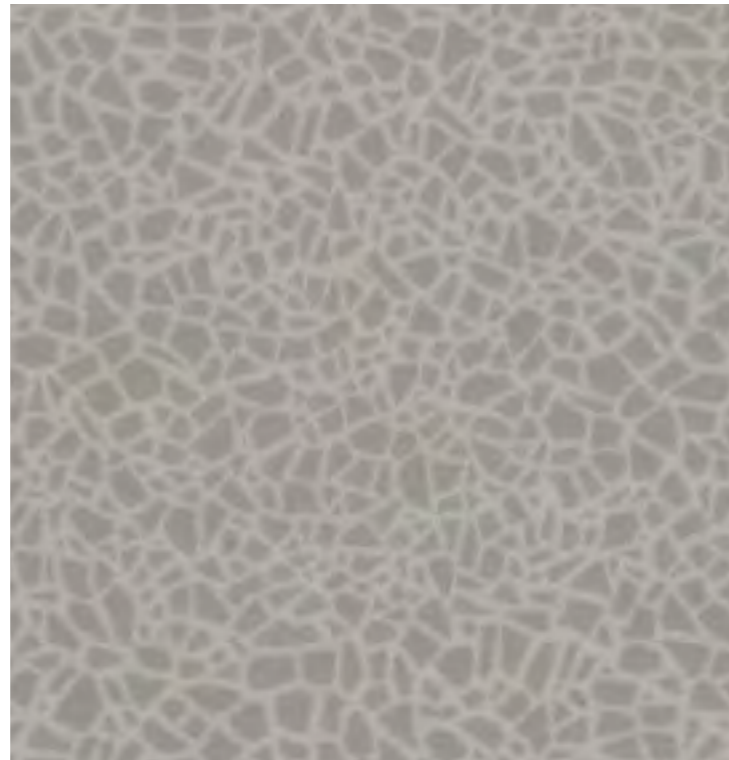


391-671-275

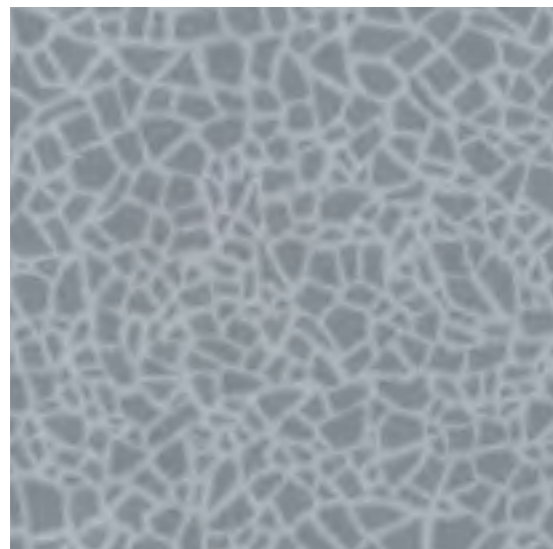
# Mosaic



388-656-275



388-671-275



388-670-275



388-662-275



388-677-275



388-664-275

# Rock



386-657-275



386-674-275



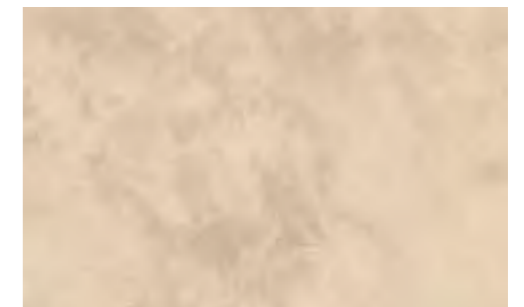
386-683-275



386-668-275



386-671-275



386-670-275



386-678-275



386-680-275

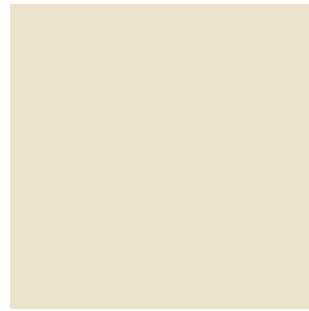


386-682-275



386-681-275

# Uni



1008-275



2028-275



2940-275



2089-275



3319-275



2956-275



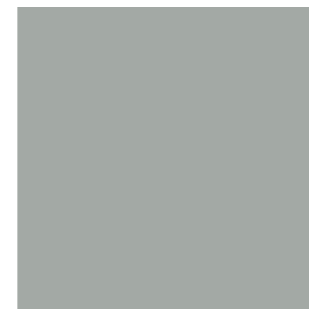
1343-275



4220-275



3070-275



1194-275



7235-275



7089-275



1895-275



1290-275



6150-275



6110-275



6180-275



1991-275

ГЕТЕРОГЕННЫЕ



3319-275

# Acoustic Pro

ВЫСОКОКАЧЕСТВЕННЫЕ НАПОЛЬНЫЕ ПОКРЫТИЯ  
С АКУСТИЧЕСКИМИ СВОЙСТВАМИ

## ХАРАКТЕРИСТИКИ, ОСОБЕННОСТИ И ПРЕИМУЩЕСТВА

Отличные акустические свойства ( $>19$  дБ) | Высокий уровень комфорта для ног | Устойчивая к химикатам поверхность и простота в уборке | Антистатическое | Антибактериальное | Гарантия 10 лет

## ТЕХНИЧЕСКИЕ ХАРАКТЕРИСТИКИ

### ОПИСАНИЕ

Структура	гетерогенная	
Общая толщина	EN ISO 24346	3.2 мм
Толщина износостойкого слоя	EN ISO 24340	0.55 мм
Ширина рулона	EN ISO 24341	2   4 м
Длина рулона	EN ISO 24341	25 пог.м
Общий вес	EN ISO 23997	2,7 кг/м <sup>2</sup>

### КЛАССИФИКАЦИЯ

Европейская классификация	EN 685	класс: 33/42
---------------------------	--------	--------------

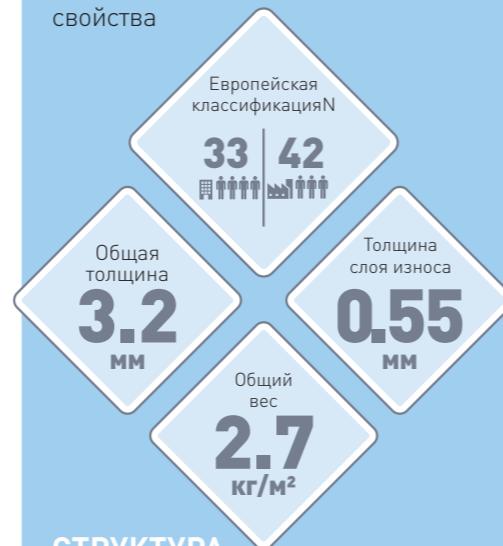
### ХАРАКТЕРИСТИКИ

Группа истирания	EN 660-1	T
Остаточное вдавливание	EN ISO 24343	макс. 0.2 мм
Устойчивость к деформации	EN ISO 23999	макс. 0,2 %
Огнестойкость	EN 13501-1	класс: Bfl-s1
	BS 476	класс: Class1
	Gost 30402-94	класс: G1
Шумопоглощение	EN ISO 717-2	$\Delta L_w=19$ dB
Сопротивление скольжению	DIN 51130	R9
	EN 1815	$< 2$ кВ
	EN 1081	$\leq 10^9 \Omega$
Химическая стойкость	EN ISO 26987	✓
Устойчивость к бактериям	EN ISO 846:1999	✓
Светостойкость	EN 20105 B02	уровень 6
Устойчивость к роликовым стульям	EN ISO 4918	✓
Обработка поверхности	PUR Surface	
Антибактериальная и противогрибковая обработка	graboSAN	
Метод соединения	горячая или холодная сварка	
Гарантия	7 лет	

ГЕТЕРОГЕННЫЕ

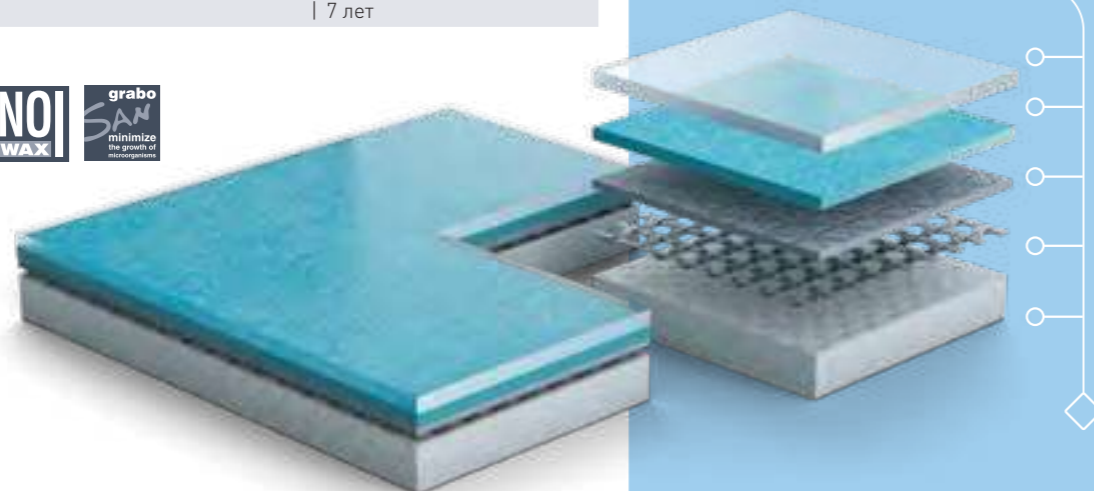
## РЕКОМЕНДУЕМОЕ ИСПОЛЬЗОВАНИЕ

Библиотеки | Образование |  
Здравоохранение | Корпоративное  
использование | Торговля | Везде,  
где требуются акустические  
свойства



## СТРУКТУРА

- Слой износа X-Pur
- Дизайн
- Средний слой
- Армирование стекловолокном
- Акустическая пенка



ACOUSTIC PRO



4313-460-4

# Acoustic Pro



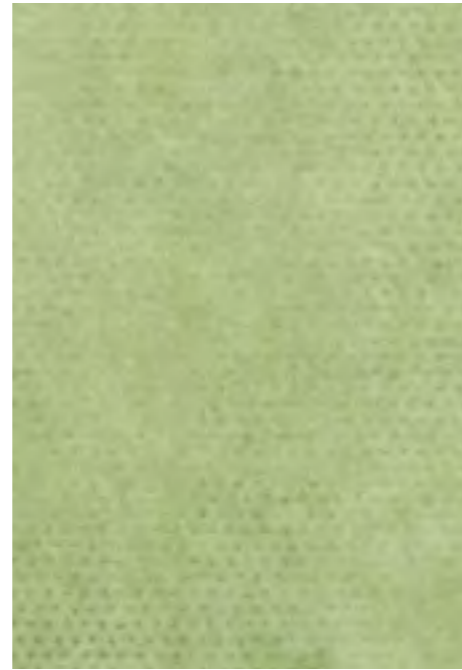
4313-471-4



4313-467-4



4313-464-4



4313-460-4



4313-472-4



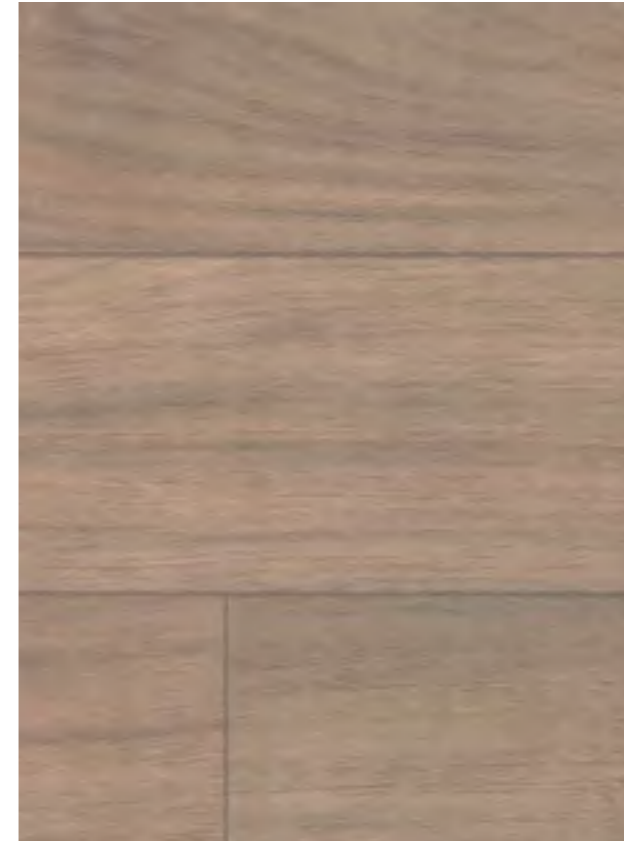
4313-458-4



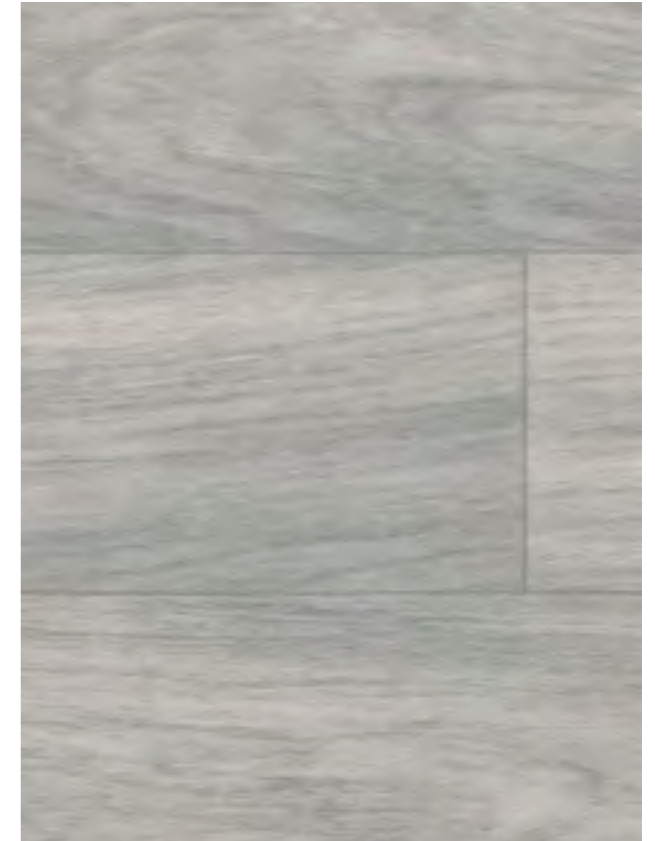
4313-473-4



4313-474-4



4259-501-5



4259-503-5



4259-504-5

# GRABO Strong

ВЫСОКОКАЧЕСТВЕННОЕ БЕЗОПАСНОЕ  
НАПОЛЬНОЕ ПОКРЫТИЕ

## ХАРАКТЕРИСТИКИ, ОСОБЕННОСТИ И ПРЕИМУЩЕСТВА

Сопротивление скольжению R11 | Маятниковый мокрый тест RRL 55+ |  
Увеличенный срок службы | Стабильность размеров | Антибактериальное | Гарантия 10 лет

## ТЕХНИЧЕСКИЕ ХАРАКТЕРИСТИКИ

### ОПИСАНИЕ

Структура	гетерогенная	
Общая толщина	EN ISO 24346	2.0 мм
Толщина износостойкого слоя	EN ISO 24340	0.7 мм
Ширина рулона	EN ISO 24341	2 м
Длина рулона	EN ISO 24341	20 пог.м
Общий вес	EN ISO 23997	2,8 кг/м <sup>2</sup>

### КЛАССИФИКАЦИЯ

Европейская классификация	EN 685	класс: 34/43
---------------------------	--------	--------------

### ХАРАКТЕРИСТИКИ

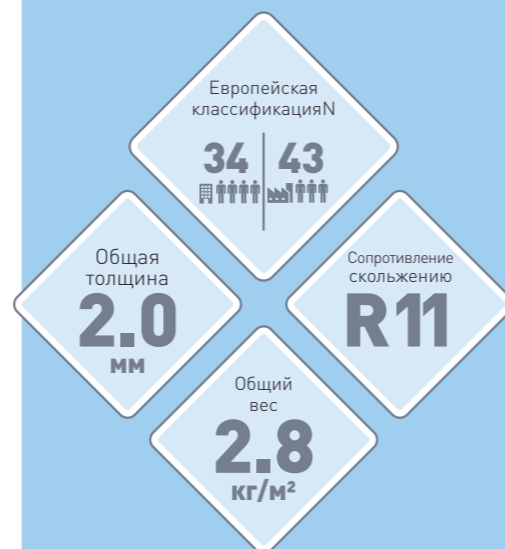
Группа истирания	EN 660-1	T
Остаточное вдавливание	EN ISO 24343	макс. 0.1 мм
Устойчивость к деформации	EN ISO 23999	макс. 0,2 %
Огнестойкость	EN 13501-1	класс: Bfl-s1
Сопротивление скольжению	DIN 51130	R11
	BS 7976-2	>55 (мокрый тест)
Химическая стойкость	EN ISO 26987	✓
Светостойкость	EN 20105 B02	уровень 6
Устойчивость к роликовым стульям	EN 425	✓
Обработка поверхности	Easy Care PUR	
Антибактериальная и противогрибковая обработка	graboSAN	
Метод соединения	горячая или холодная сварка	
Гарантия	10 лет	



ГЕТЕРОГЕННЫЕ

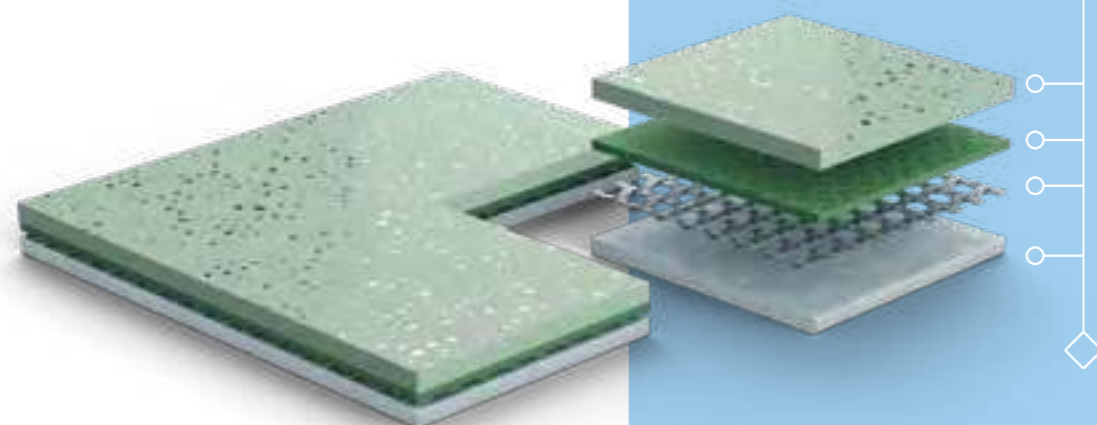
## РЕКОМЕНДУЕМОЕ ИСПОЛЬЗОВАНИЕ

Влажные зоны | Пандусы |  
Фуд корты | Везде, где требуются  
защитные свойства

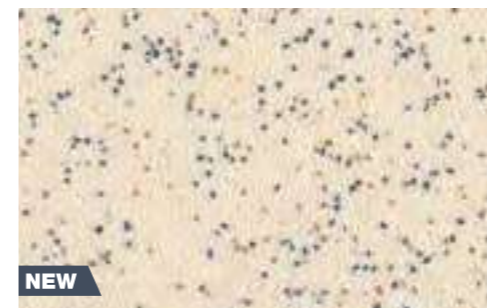


## СТРУКТУРА

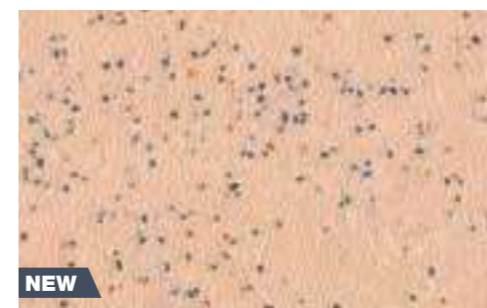
- Слой износа Easy Care
- PVC слой
- Армирование стекловолокном
- Сверхпрочная пенка



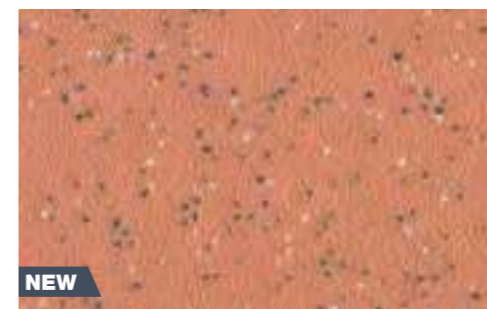
ECOSAFE



2009-39-228



2425-39-228



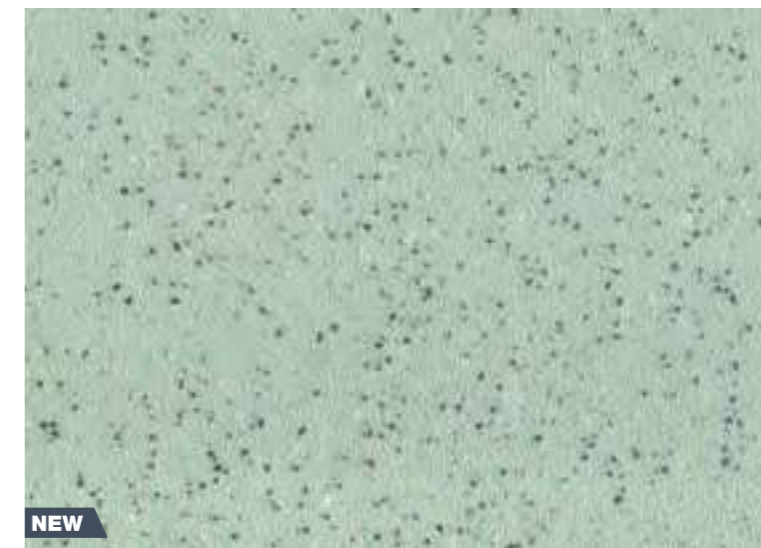
3315-39-228



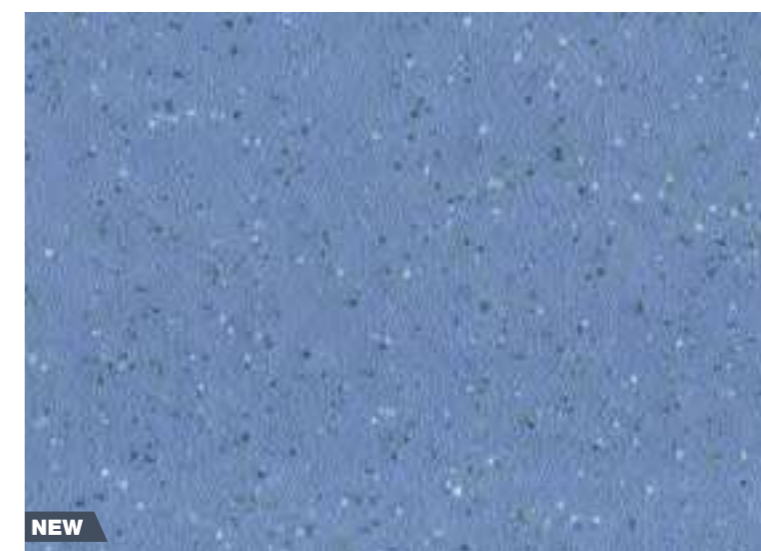
1288-39-228



1895-39-228



7014-39-228



6108-39-228



1260-39-228

ГЕТЕРОГЕННЫЕ



# Grabosafe 20 JSK

ВЫСОКОКАЧЕСТВЕННОЕ, ДОЛГОСРОЧНОЕ,  
БЕЗОПАСНОЕ ПОКРЫТИЕ

## ХАРАКТЕРИСТИКИ, ОСОБЕННОСТИ И ПРЕИМУЩЕСТВА

Сопrotивление скольжению | Длительный срок службы | Устойчив к истиранию | Антибактериальное | Гарантия 10 лет

## ТЕХНИЧЕСКИЕ ХАРАКТЕРИСТИКИ

### ОПИСАНИЕ

Структура	гетерогенная	
Общая толщина	EN ISO 24346	2.0 мм
Толщина износостойкого слоя	EN ISO 24340	0.9 мм
Ширина рулона	EN ISO 24341	2 м
Длина рулона	EN ISO 24341	20 пог.м
Общий вес	EN ISO 23997	2,4 кг/м <sup>2</sup>

### КЛАССИФИКАЦИЯ

Европейская классификация	EN 685	класс: 34/43
---------------------------	--------	--------------

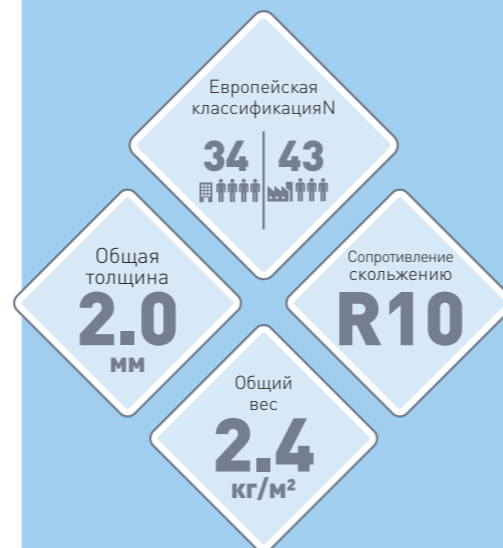
### ХАРАКТЕРИСТИКИ

Группа истирания	EN 660-1	T
Остаточное вдавливание	EN ISO 24343	макс. 0.1 мм
Устойчивость к деформации	EN ISO 23999	макс. 0,2 %
Огнестойкость	EN 13501-1	класс: Bfl-s1
	BS 476	класс: Class1
	DIN 4102/ÖNORM	класс: B1
Сопrotивление скольжению	Gost 30402-94	класс: G1
	DIN 51130	R10
	DIN 51097	C
Стойкость к истиранию	EN 13893	класс: DS
	ISO 9352	-0,25 г/1000 циклов
	ISO 868	90
Твердость по Шору	ISO 868	90
Химическая стойкость	EN ISO 26987	✓
Устойчивость к бактериям	EN ISO 846:1999	✓
Светостойкость	EN 20105 B02	уровень 6
Устойчивость к роликовым стульям	EN ISO 4918	✓
Обработка поверхности	CLP	
Антибактериальная и противогрибковая обработка	graboSAN	
Метод соединения	горячая или холодная сварка	
Гарантия	7 лет	

ГЕТЕРОГЕННЫЕ

## РЕКОМЕНДУЕМОЕ ИСПОЛЬЗОВАНИЕ

Влажные зоны | Пандусы |  
Фуд корты | Везде, где требуются  
защитные свойства



## СТРУКТУРА

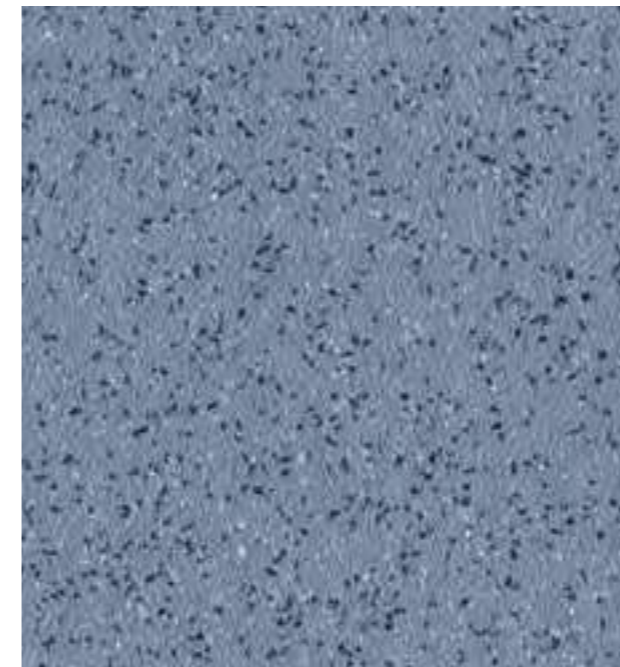
- Слой износа CLP
- Слой PVC
- Армирование стекловолокном
- Flexyback® нетканая основа



1260-03



2251-03



6345-03



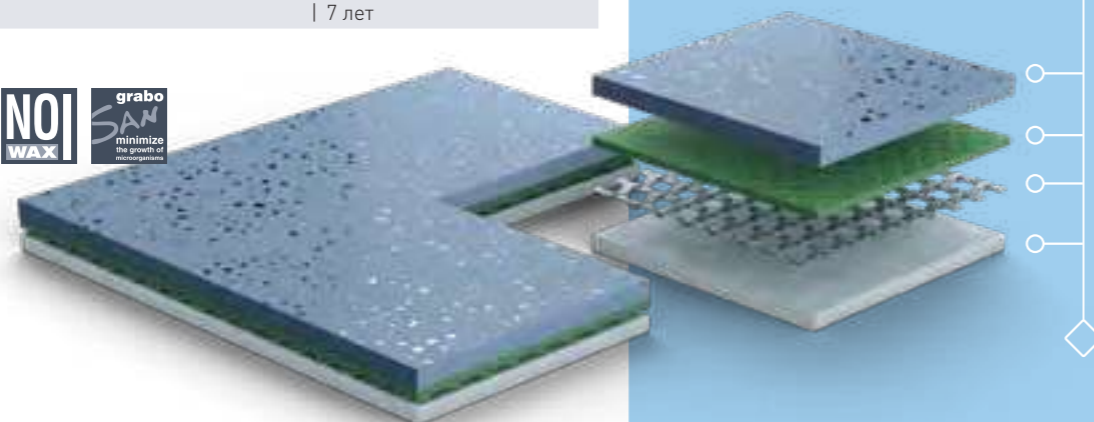
6091-03



1991-03



5161-03



GRABOSAFE 20 JSK

ГЕТЕРОГЕННЫЕ

GRABO

# Ecosafe

ЭКОНОМИЧНОЕ БЕЗОПАСНОЕ НАПОЛЬНОЕ ПОКРЫТИЕ

## ХАРАКТЕРИСТИКИ, ОСОБЕННОСТИ И ПРЕИМУЩЕСТВА

Сопротивление скольжению | Экономичность | Большая палитра цветов | Устойчив к истиранию | Антибактериальное | Гарантия 10 лет

### ТЕХНИЧЕСКИЕ ХАРАКТЕРИСТИКИ

#### ОПИСАНИЕ

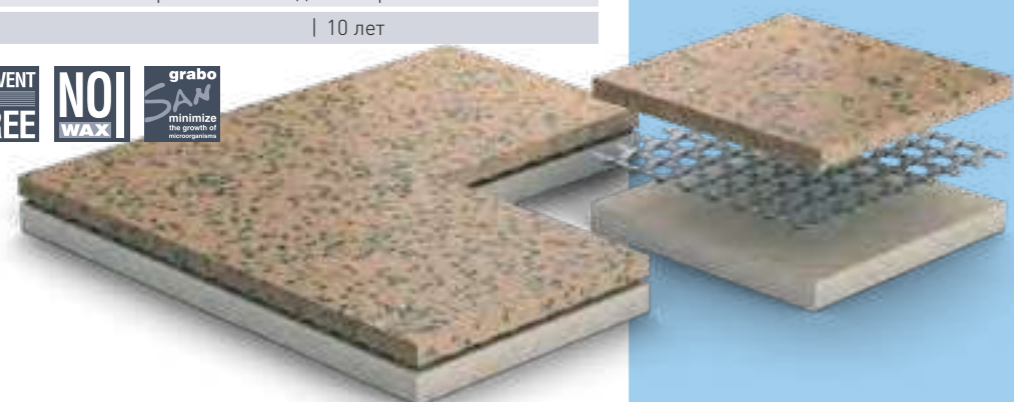
Структура	гетерогенная	
Общая толщина	EN ISO 24346	2.0 мм
Толщина износостойкого слоя	EN ISO 24340	0.7 мм
Ширина рулона	EN ISO 24341	2 м
Длина рулона	EN ISO 24341	20 пог.м
Общий вес	EN ISO 23997	2,8 кг/м <sup>2</sup>

#### КЛАССИФИКАЦИЯ

Европейская классификация	EN 685	класс: 34/43
---------------------------	--------	--------------

#### ХАРАКТЕРИСТИКИ

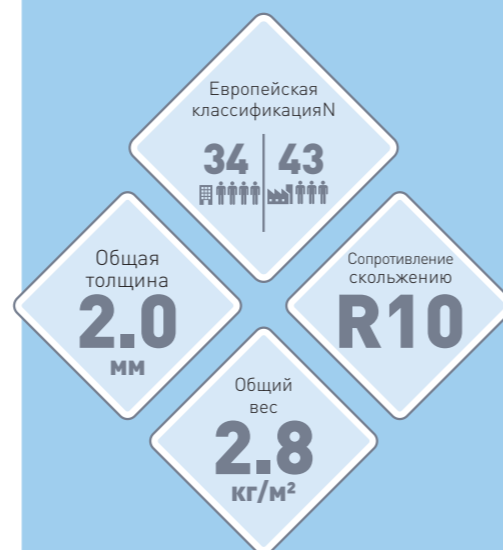
Группа истирания	EN 660-1	T
Остаточное вдавливание	EN ISO 24343	макс. 0.1 мм
Устойчивость к деформации	EN ISO 23999	макс. 0,2 %
Огнестойкость	EN 13501-1	класс: Bfl-s1
Сопротивление скольжению	DIN 4102/ÖNORM	класс: B1
	ASTM E 648/662	класс: Class1
	Gost 30402-94	класс: G1
Сопротивление скольжению	DIN 51130	R10
	ASTM D2047-99	сухой: 0,92/мокрый: 0,84
	EN 13893	класс: DS
Стойкость к истиранию (Колесо Н-18)	DIN 51130	Маятниковый тест RRL   >36 (мокрый тест)
	ASTM D3884-01	-0,19 г/1000 циклов
Стойкость к истиранию	ISO 9352	-0,25 г/1000 циклов
Химическая стойкость	EN ISO 26987	✓
	ASTM F925-02	✓
Светостойкость	EN 20105 B02	уровень 6
Устойчивость к роликовым стульям	EN ISO 4918	✓
Обработка поверхности	Easy Care PUR	
Антибактериальная и противогрибковая обработка	graboSAN	
Метод соединения	горячая или холодная сварка	
Гарантия	10 лет	



ГЕТЕРОГЕННЫЕ

### РЕКОМЕНДУЕМОЕ ИСПОЛЬЗОВАНИЕ

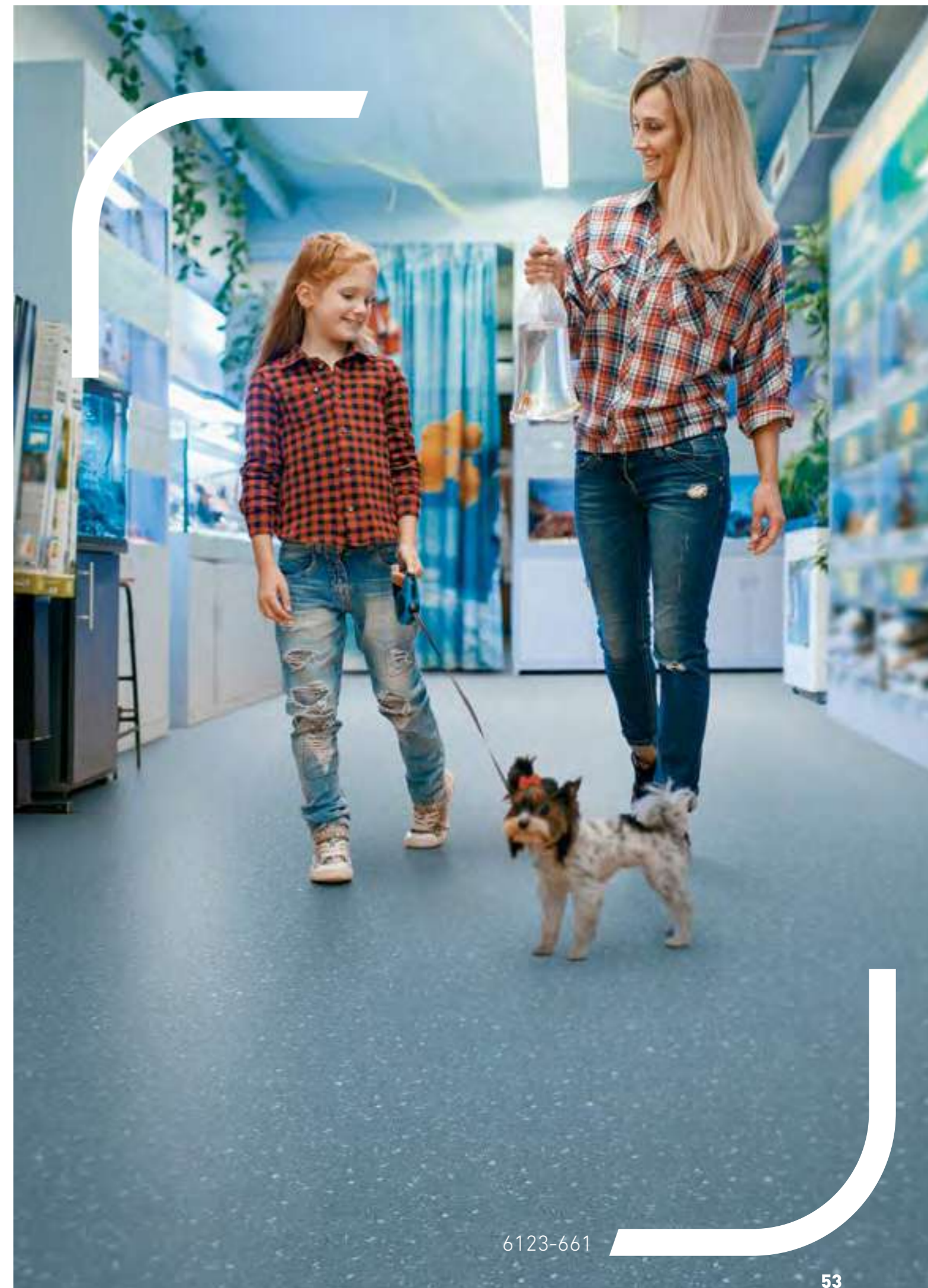
Влажные зоны | Пандусы | Фуд корты | Везде, где требуются защитные свойства



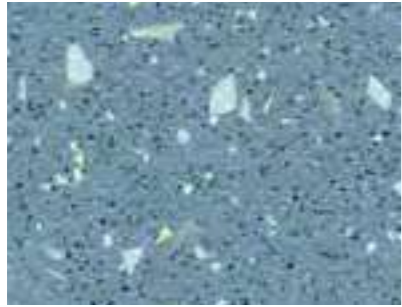
### СТРУКТУРА

- Слой износа Easy Care
- Армирование стекловолокном
- Основа PVC

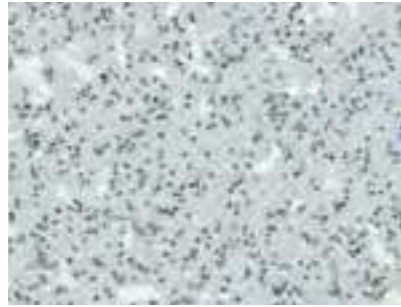
ECOSAFE



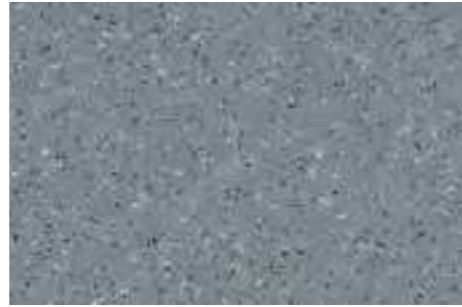
6123-661



6123-661



1204-663



1260-20-279



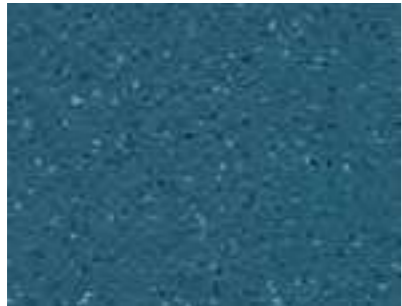
1204-20-279



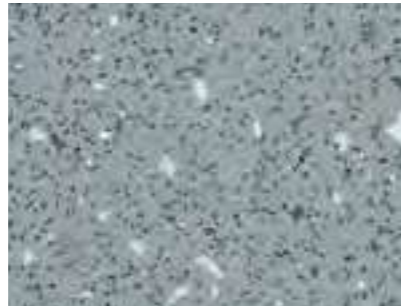
1137-20-279



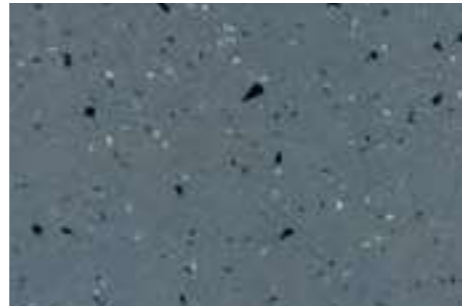
1193-504



6342-20-279



1341-662



1387-503



1017-664



1137-20-279



2954-659



1387-20-279



1341-662



1387-503



1017-664



2009-20-279



2954-659



1175-20-279



1341-662



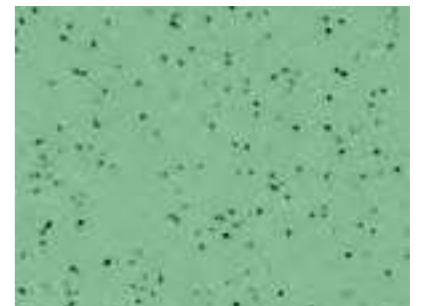
1424-20-279



2036-20-279



2009-20-279



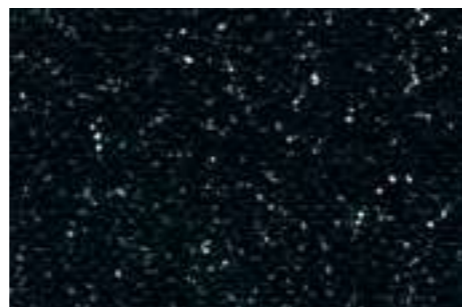
7230-20-279



1175-20-279



1173-20-279



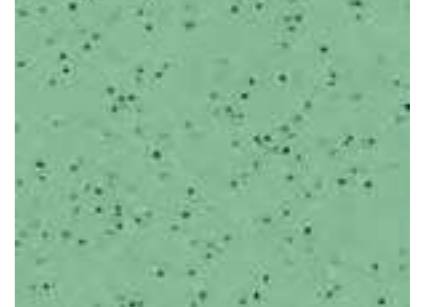
1991-20-279



2036-20-279



2942-20-279



7230-20-279

GRABO

# Standart PUR

ЭКОНОМИЧНОЕ КОМПАКТНОЕ НАПОЛЬНО ПОКРЫТИЕ **ГЕТЕРОГЕННЫЕ**

## ХАРАКТЕРИСТИКИ, ОСОБЕННОСТИ И ПРЕИМУЩЕСТВА

Ширина 2/4 метра | Экономичное | Широкая цветовая гамма | Отличные узоры | Высокое остаточное вдавливание | Устойчивое к деформации | Антибактериальное | Антистатическое | Гарантия 10 лет

## ТЕХНИЧЕСКИЕ ХАРАКТЕРИСТИКИ

### ОПИСАНИЕ

Структура	гетерогенная	
Общая толщина	EN ISO 24346	2.0 мм
Толщина износостойкого слоя	EN ISO 24340	0.7 мм
Ширина рулона	EN ISO 24341	2/4 м
Длина рулона	EN ISO 24341	20 пог.м
Общий вес	EN ISO 23997	2,0 кг/м <sup>2</sup>

### КЛАССИФИКАЦИЯ

Европейская классификация	EN 685	класс: 23/32/41
---------------------------	--------	-----------------

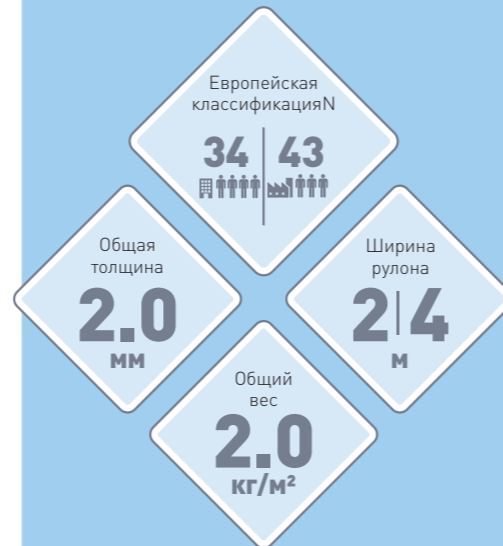
### ХАРАКТЕРИСТИКИ

Группа истирания	EN 660-1	T
Остаточное вдавливание	EN ISO 24343	макс. 0.1 мм
Устойчивость к деформации	EN ISO 23999	макс. 0,2 %
Огнестойкость	EN 13501-1	класс: Bfl-s1
	DIN 4102/ÖNORM	класс: B1
	Gost 30402-94	класс: G1
Сопротивление скольжению	DIN 51130	R9
	EN 13893	класс: DS
Электрическое сопротивление	EN 1815	< 2 кВ
Химическая стойкость	EN ISO 26987	✓
Устойчивость к бактериям	EN ISO 846:1999	✓
Светостойкость	EN 20105 B02	уровень 6
Устойчивость к роликовым стульям	EN ISO 4918	✓
Обработка поверхности	PUR Surface	
Антибактериальная и противогрибковая обработка	graboSAN	
Метод соединения	горячая или холодная сварка	
Гарантия	10 лет	



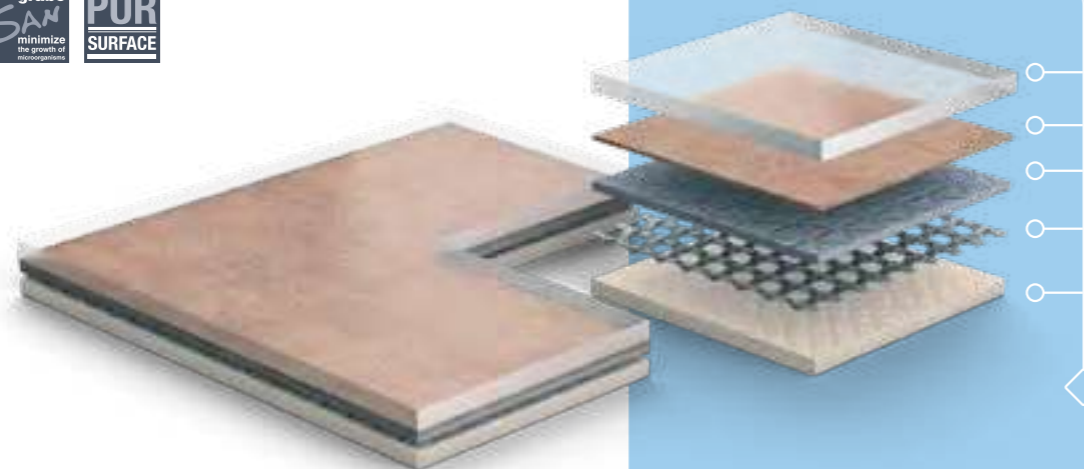
## РЕКОМЕНДУЕМОЕ ИСПОЛЬЗОВАНИЕ

Образование | Здоровохранение | Офисы | Торговля | Гостиничный бизнес



## СТРУКТУРА

- Слой износа PUR Surface
- Дизайн
- Средний слой
- Армирование стекловолокном
- Сверхпрочная пенка



STANDART PUR



4564-469

# Ethno



4326-451



4326-452



4326-467



4326-468



4326-460



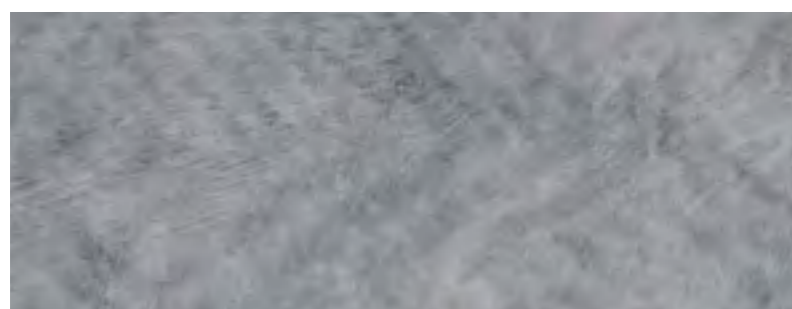
4326-454



4326-463



4326-458



4326-457

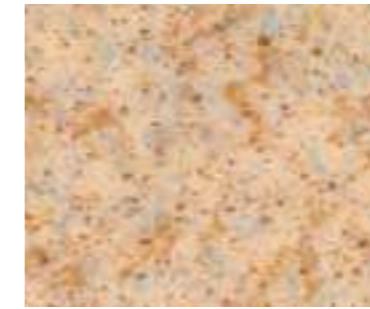


4326-456

# Metal



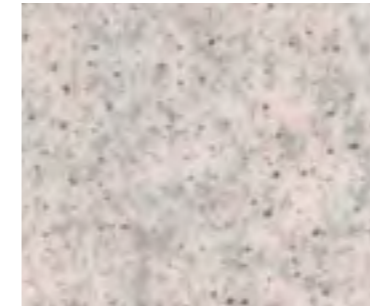
4564-469



4564-470



4564-493



4564-476



4564-473



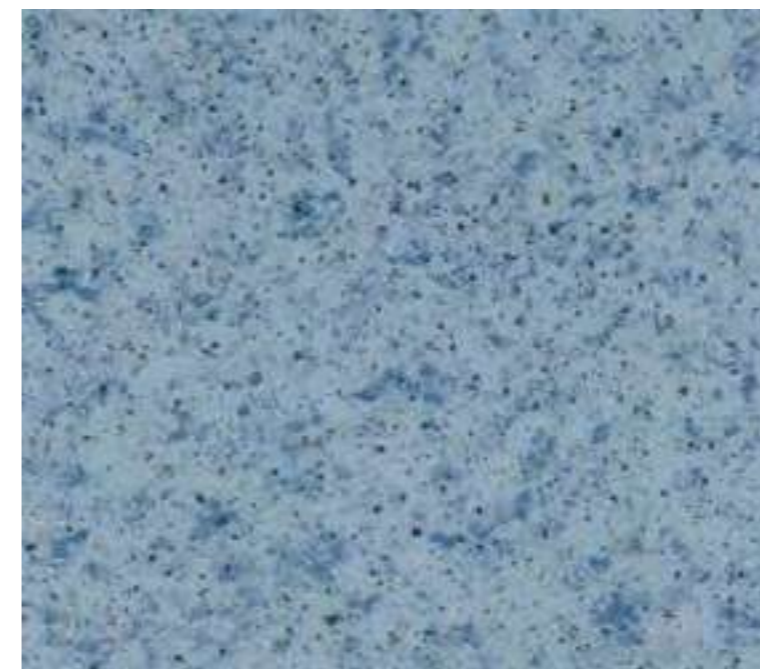
4564-474



4564-494



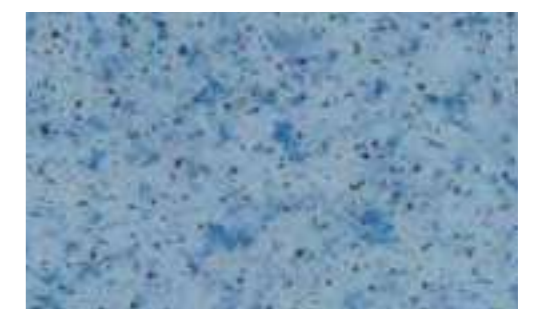
4564-460



4564-472



4564-496



4564-471

STANDART PUR

# Stone



4319-487



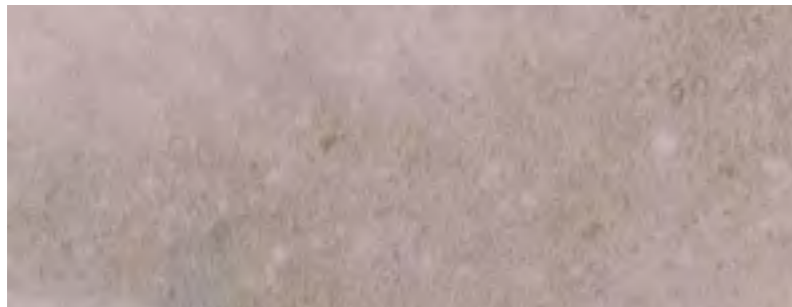
4319-485



4319-473



4319-484



4319-475



4319-489



4319-472



4319-486




4319-488



4319-481



4319-488



## РОСКОШНАЯ ВИНИЛОВАЯ НАПОЛЬНАЯ ПЛИТКА

Плитка LVT для коммерческого  
и бытового использования

- › DOMINO 2.0 *SILVER KNIGHT*
- › PLANKIT *SILVER KNIGHT*
- › IDEAL *SILVER KNIGHT*
- › ROBUST *SILVER KNIGHT*

# ВИНИЛОВАЯ НАПОЛЬНАЯ ПЛИТКА

ПЛИТКА LVT ДЛЯ КОММЕРЧЕСКОГО И БЫТОВОГО ИСПОЛЬЗОВАНИЯ

## ХАРАКТЕРИСТИКИ, ОСОБЕННОСТИ И ПРЕИМУЩЕСТВА

Самодезинфицирующая поверхность | Реалистичный вид | Высокий уровень комфорта для ног | Износостойкое | Долговечное | Устойчивость к деформации | Простота в уборке | Гибкое покрытие

### Технические характеристики

ОПИСАНИЕ		Domino 2.0 Silver Knight	PlankIt Silver Knight	Ideal Silver Knight	Robust Silver Knight
Структура		Виниловая плитка с покрытием iGUARD PUR			
Размер плитки   дерево	EN ISO 24346	185×1220 мм	185×1220 мм	185×1220 мм	185×1220 мм
	EN ISO 24346	158×950* мм	158×950* мм	158×950* мм	158×950 мм
Размер плитки   камень	EN ISO 24346	305×610 мм	305×610 мм	305×610 мм	305×610 мм
	EN ISO 24346	2,0 мм	2,5 мм	2,7 мм	3,0 мм
Толщина слоя износа	EN ISO 24340	0,3 мм	0,55 мм	0,7 мм	1,0 мм
Общий вес	EN ISO 23997	3,0 кг/м <sup>2</sup>	3,8 кг/м <sup>2</sup>	3,9 кг/м <sup>2</sup>	4,6 кг/м <sup>2</sup>

Robust возможно изготовить во всех дизайнах Plank It. Минимальное количество для производства в 1 дизайне - 2 паллеты.

\*Мин. заказ от 2х паллет

### КЛАССИФИКАЦИЯ

Европейская классификация	EN 685	класс: 23/31	класс: 33/42	класс: 34/43	класс: 34/43
Содержание связующего	EN ISO 10582	Тип I.	Тип I.	Тип I.	Тип I.

### ХАРАКТЕРИСТИКИ

Группа истирания	EN 660-1	T	T	T	T
Остаточное вдавливание	EN ISO 24343	макс. 0,1 мм	макс. 0,1 мм	макс. 0,1 мм	макс. 0,1 мм
Устойчивость к деформации	EN ISO 23999	макс. 0,15 %	макс. 0,15 %	макс. 0,15 %	макс. 0,15 %
Коробление	EN ISO 23999	макс. 2,0 мм	макс. 2,0 мм	макс. 2,0 мм	макс. 2,0 мм
Огнестойкость	EN 13501-1	класс: Bfl-s1	класс: Bfl-s1	класс: Bfl-s1	класс: Bfl-s1
Сопротивление скольжению	EN 13893	класс: DS	класс: DS	класс: DS	класс: DS
	DIN 51130	класс: R10	класс: R10	класс: R10	класс: R10
Электрическое сопротивление	EN 1815	макс. 2 кВ / антистатический			
Химическая стойкость	EN ISO 26987	✓	✓	✓	✓
	ASTM F925		✓		✓
Светостойкость	EN 20105 B02	уровень: 6	уровень: 6	уровень: 6	уровень: 6
Устойчивость к роликовым стульям	EN ISO 4918	✓	✓	✓	✓
Обработка поверхности		Silver Knight iGUARD PUR Surface			
Противомикробное действие	ISO 22196	>99%			
VOC	ISO 16000	<10 мг/м <sup>3</sup>			
Содержание рср	EN 12673	не содержит			
Выбросы формальдегида	ENV 717-1	E1 (без выбросов)			
VOC	EN 12673	пройдено			
4х сторонняя фаска		-	возможна	возможна	возможна
Гарантия   Коммерческое использование		5 лет	10 лет	12 лет	15 лет
	Использование в жилых помещениях	10 лет	15 лет	17 лет	20 лет



LVT

## РЕКОМЕНДУЕМОЕ ИСПОЛЬЗОВАНИЕ

Образование | Здоровохранение | Офисы | Торговля | Домашнее использование

### Domino 2.0 Silver Knight



#### СТРУКТУРА

- Защитное покрытие Silver Knight iGUARD PUR
- Защитный слой
- Декоративный слой
- Стабилизирующий слой
- Армирование стекловолокном
- Подложка



### PlankIt Silver Knight



#### СТРУКТУРА

- Защитное покрытие Silver Knight iGUARD PUR
- Защитный слой
- Декоративный слой
- Стабилизирующий слой
- Армирование стекловолокном
- Подложка



### Ideal Silver Knight



#### СТРУКТУРА

- Защитное покрытие Silver Knight iGUARD PUR
- Защитный слой
- Декоративный слой
- Стабилизирующий слой
- Армирование стекловолокном
- Подложка



### Robust Silver Knight



#### СТРУКТУРА

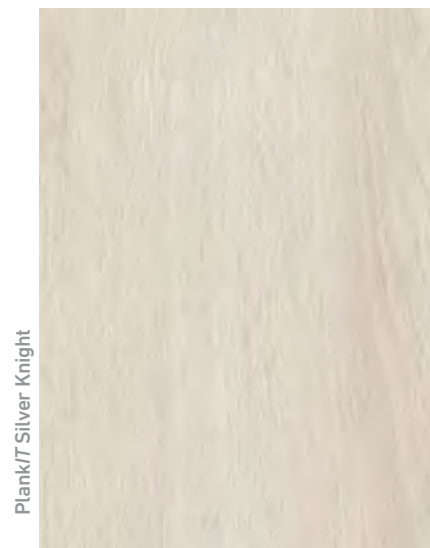
- Защитное покрытие Silver Knight iGUARD PUR
- Защитный слой
- Декоративный слой
- Стабилизирующий слой
- Армирование стекловолокном
- Подложка





LVT  
**Wood**

пачка  
 ~2.7m<sup>2</sup>  
 12 планок



Plank/T Silver Knight

TARGARYEN



Domino 2.0 | Plank/T | Ideal Silver Knight

LANNISTER



Plank/T Silver Knight

TYRION



Plank/T Silver Knight

OLENA



Plank/T Silver Knight

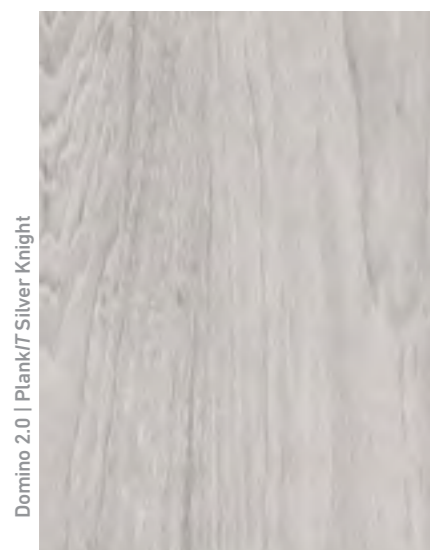
ROSLIN



Plank/T Silver Knight

**NEW**

FREJA



Domino 2.0 | Plank/T Silver Knight

WALDER



Domino 2.0 | Plank/T | Ideal Silver Knight

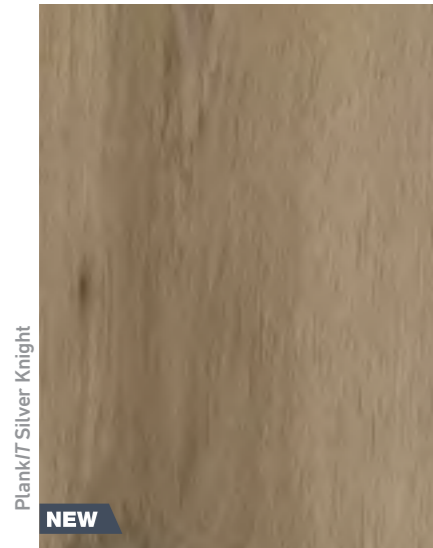
BOLTON



FREJA

LVT  
Wood

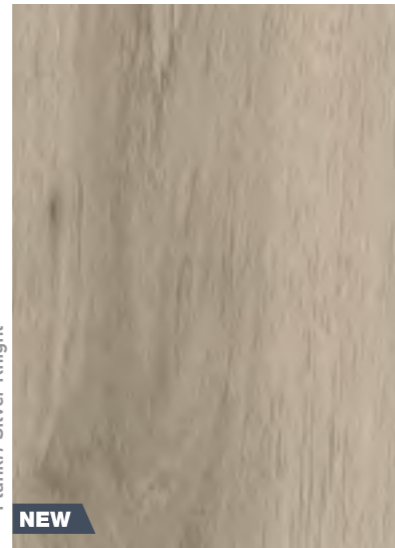
пачка  
~2.7m<sup>2</sup>  
12 планок



Plank/T Silver Knight

NEW

IRIS



Plank/T Silver Knight

NEW

TILDE



Plank/T Silver Knight

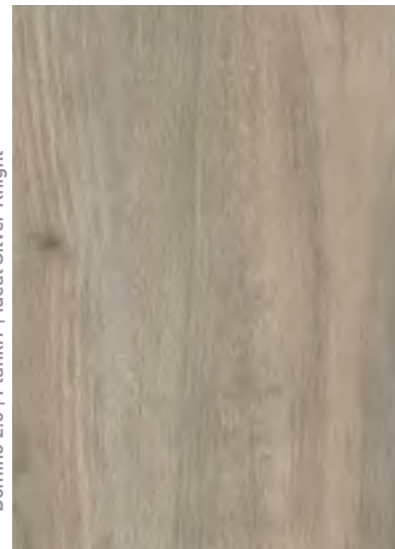
NEW

SELMA



Domino 2.0 | Plank/T | Ideal Silver Knight

OBERYN



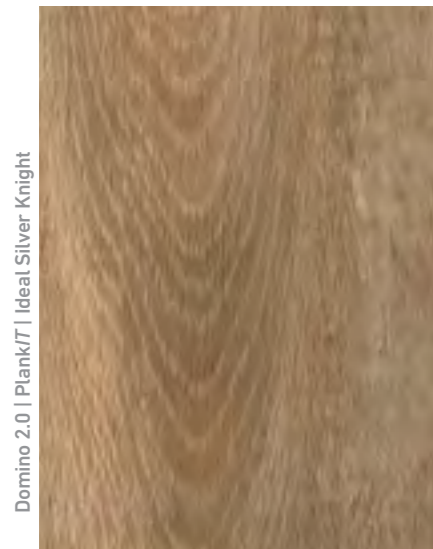
Domino 2.0 | Plank/T | Ideal Silver Knight

BRONN



Plank/T Silver Knight

ARYA



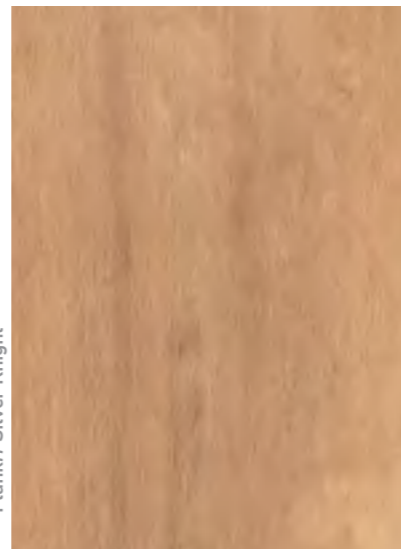
Domino 2.0 | Plank/T | Ideal Silver Knight

TULLY



Domino 2.0 | Plank/T | Ideal Silver Knight

JOFFREY



Plank/T Silver Knight

REED



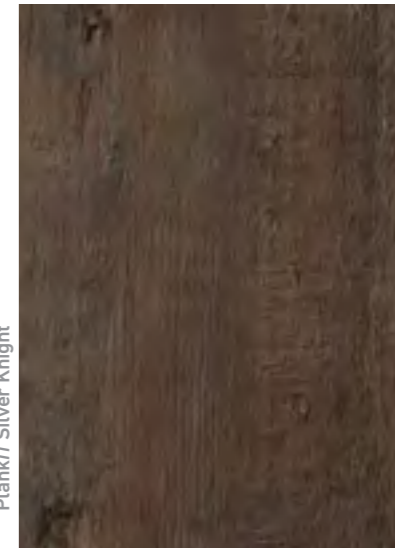
Domino 2.0 | Plank/T | Ideal Silver Knight

ELERIA



Plank/T Silver Knight

BARATHEON



Plank/T Silver Knight

DROGO



Plank/T Silver Knight

NEW

ELIN



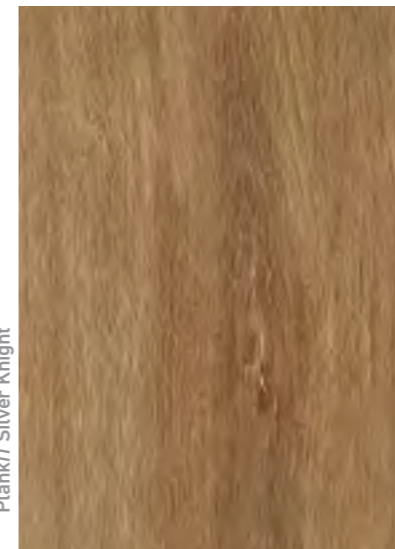
Domino 2.0 | Plank/T | Ideal Silver Knight

DAVOS



Plank/T Silver Knight

STARK



Plank/T Silver Knight

DOREAH



Domino 2.0 | Plank/T | Ideal Silver Knight

SANSA



Plank/T Silver Knight

MALISTER

LVT

# Stone

пачка  
~2.2m<sup>2</sup>  
12 планок



Plank/T Silver Knight

NEW

LEIA



Plank/T Silver Knight

MYRCELLA



Plank/T Silver Knight

NEW

HEDDA



Plank/T Silver Knight

NEW

RONJA



Plank/T Silver Knight

NEW

NORA



Domino 2.0 | Plank/T Silver Knight

ROYCE



Plank/T Silver Knight

HODOR



Domino 2.0 | Plank/T Ideal Silver Knight

LUWIN




Plank/T Silver Knight

CASSEL



LEIA

A person wearing a white protective suit and gloves is shown from the side, working on a wall. The wall features a large mural of a snowy mountain landscape with evergreen trees. The person's hands are positioned as if they are applying or finishing a section of the mural. A large green curved graphic element is on the left side of the page.

# Настенные покрытия

› MURAVYL

› SILVER KNIGHT WALL

# Muravyl

ВЫСОКОКАЧЕСТВЕННОЕ ГИБКОЕ  
НАСТЕННОЕ ПОКРЫТИЕ

## ХАРАКТЕРИСТИКИ, ОСОБЕННОСТИ И ПРЕИМУЩЕСТВА

Ширина 2м | Отличная огнестойкость | Устойчивое к деформации |  
Антибактериальное | Антистатическое

## ТЕХНИЧЕСКИЕ ХАРАКТЕРИСТИКИ

### ОПИСАНИЕ

Структура	плотное гетерогенное настенное покрытие	
Общая толщина	EN ISO 24346	1.5 мм
Толщина износостойкого слоя	EN ISO 24340	0.65 мм
Ширина рулона	EN ISO 24341	2 м
Длина рулона	EN ISO 24341	25 пог.м
Общий вес	EN ISO 23997	1.4 кг/м <sup>2</sup>

### КЛАССИФИКАЦИЯ

Спецификация продукта	EN 649	✓
Остаточное вдавливание	EN 433	макс. 0.2 мм
Устойчивость к деформации	EN ISO 23999	макс. 0,2 %
Светостойкость	EN ISO 105-B02	уровень: 6

### ХАРАКТЕРИСТИКИ

Группа истирания	EN 660-1	T
Огнестойкость	EN 13501-1	класс: B-s2, d0
Химическая стойкость	EN ISO 26987	✓
Антибактериальная и противогрибковая обработка	graboSAN	
Метод соединения	EN ISO846:1999	горячая и холодная сварка



## НАСТЕННЫЕ ПОКРЫТИЯ

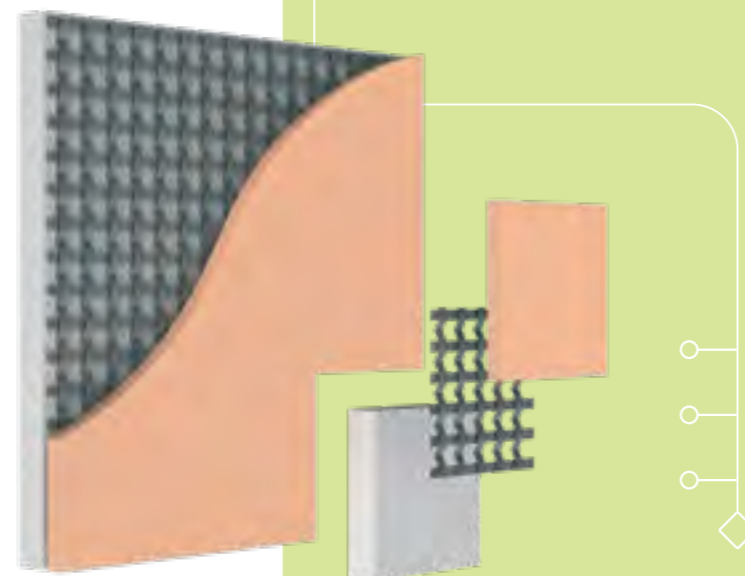
### РЕКОМЕНДУЕМОЕ ИСПОЛЬЗОВАНИЕ

Образование | Здравоохранение |  
Торговля | Гостиничный бизнес |  
Офисы

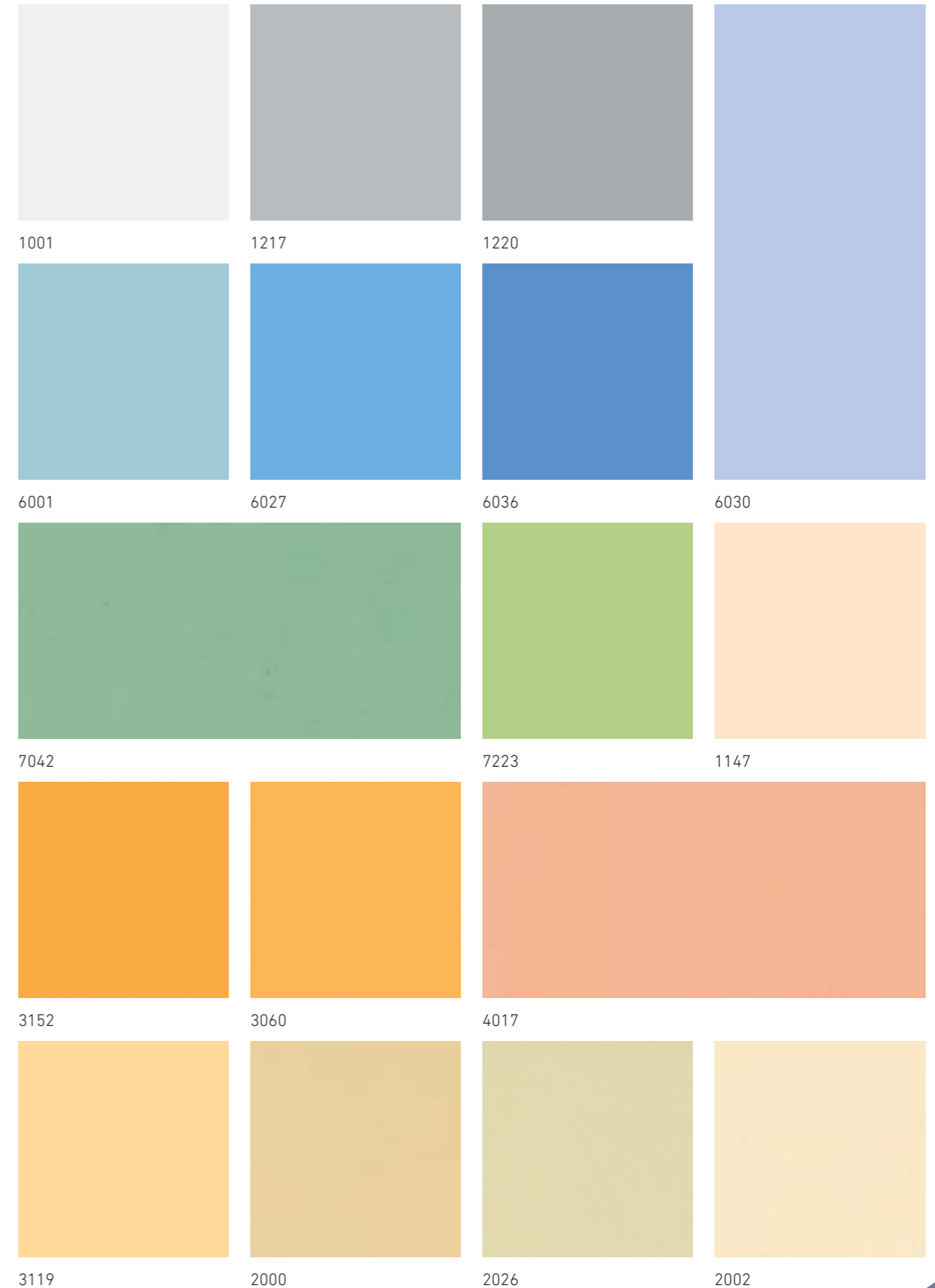


### СТРУКТУРА

- Слой износа
- Армирование стекловолокном
- Сверхпрочная пенка



MURAVYL



НАСТЕННЫЕ ПОКРЫТИЯ

GRABO

# Silver Knight Wall

САМОДЕЗИНФИЦИРУЮЩЕЕСЯ ГИБКОЕ  
НАСТЕННОЕ ПОКРЫТИЕ

НАСТЕННЫЕ ПОКРЫТИЯ

## ХАРАКТЕРИСТИКИ, ОСОБЕННОСТИ И ПРЕИМУЩЕСТВА

Устраняет вредные микроорганизмы без химикатов | Гибкое |  
Устойчивое к деформации | Толщина 1.5 м

## ТЕХНИЧЕСКИЕ ХАРАКТЕРИСТИКИ

### ОПИСАНИЕ

Структура	гетерогенное настенное покрытие	
Общая толщина	EN ISO 24346	1.5 мм
Толщина износостойкого слоя	EN ISO 24340	0.2 мм
Ширина рулона	EN ISO 24341	1.5 м
Длина рулона	EN ISO 24341	20 пог.м
Общий вес	EN ISO 23997	1.5 кг/м <sup>2</sup>

### КЛАССИФИКАЦИЯ

Остаточное вдавливание	EN 433	макс. 0.2 мм
Устойчивость к деформации	EN ISO 23999	макс. 0,2 %
Светостойкость	EN ISO 105-B02	уровень: 6

### ХАРАКТЕРИСТИКИ

Группа истирания	EN 660-1	T
Химическая стойкость	EN ISO 26987	✓
Обработка поверхности	TechSurface	
Антибактериальная и противогрибковая обработка	Silver Knight	
Метод соединения	EN ISO 846:1999	горячая и холодная сварка



## РЕКОМЕНДУЕМОЕ ИСПОЛЬЗОВАНИЕ

Образование | Здравоохранение |  
Торговля | Гостиничный бизнес |  
Офисы

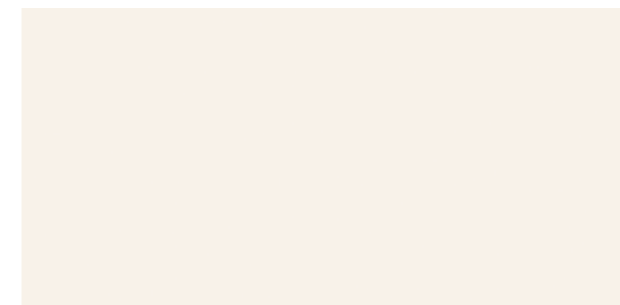


## СТРУКТУРА

- Износостойкий слой Silver Knight TechSurface
- Армирование стекловолокном
- Сверхпрочная пенка



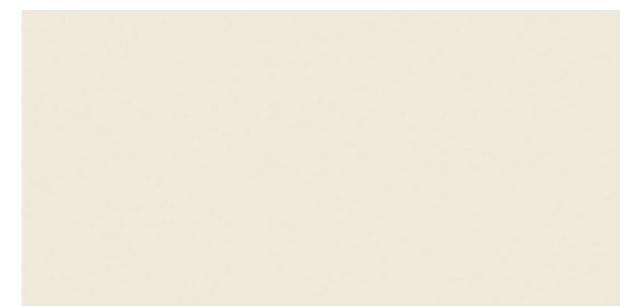
SILVER KNIGHT WALL



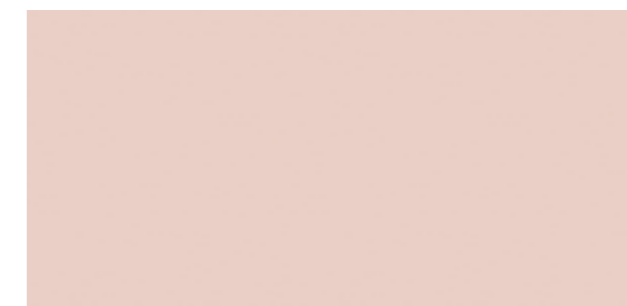
1001-275



1217-275



1137-275



2258-275



7089-275



6030-275



НАСТЕННЫЕ ПОКРЫТИЯ

# Комплектующие

Плинтуса, рекомендуемые для напольных покрытий LVT и SPC.



GRABOPROFIL  
**DESIGN SKIRTING**

**ХАРАКТЕРИСТИКИ:**  
Длина: 2.2 м  
Высоты: 58 мм  
Упаковка: 20 пс/бокс

ВОЗМОЖНЫЕ ЦВЕТА:



GRABOPROFIL  
**HARD FOAM SKIRTING**

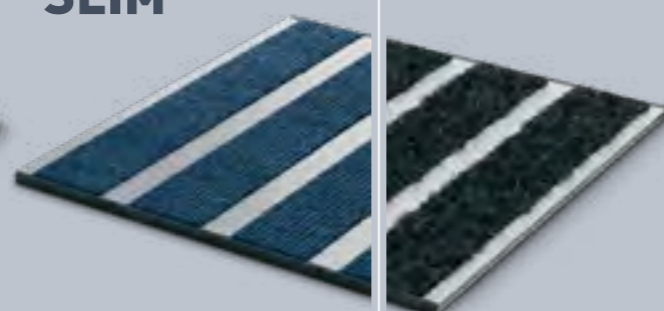
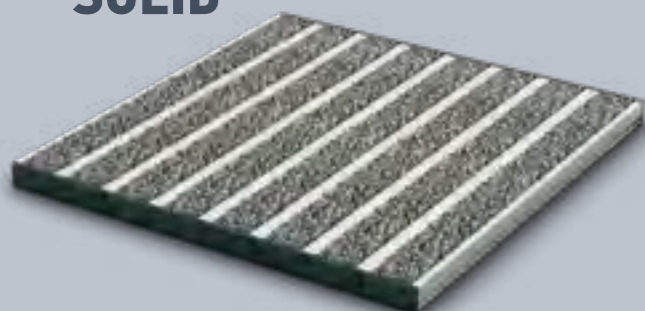
**ХАРАКТЕРИСТИКИ:**  
Длина: 2.2 м  
Высота: 60 мм  
Упаковка: 20 шт/уп

ЛЮБОЙ ЦВЕТ ПОД НАШИ  
PSC ПЛИТЫ

**ХАРАКТЕРИСТИКИ:**

	СТАНДАРТ	ТОНКИЙ
Общая высота:	17-19 mm	10-11 mm
Ширина:	30 mm	63 mm
Глубина рамки:	15 mm	8-10 mm
Макс. нагрузка на ось:	1017 kg	600 kg
Вес конструкции:	13.61 kg/m <sup>2</sup>	5.54 kg/m <sup>2</sup>

**SLIM** для помещения для улицы



для ГИГИЕНИЧНОЙ и ГИДРОИЗОЛЯЦИОННОЙ УКЛАДКИ НАШИХ ГОМОГЕННЫХ и ГЕТЕРОГЕННЫХ НАПОЛЬНЫХ ПОКРЫТИЙ, МЫ РЕКОМЕНДУЕМ ИСПОЛЬЗОВАТЬ СПЕЦИАЛЬНЫЕ GRABOPROFIL.

**ХАРАКТЕРИСТИКИ:** GRABOPROFIL  
**CAP**

Длина: 2.2 м  
Ширина: 3 и 3.5 мм  
Упаковка: 40 шт/уп

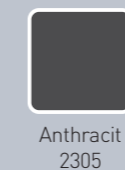


**ВОЗМОЖНЫЕ ЦВЕТА:**



**ХАРАКТЕРИСТИКИ:**  
Длина: 2.2 м  
Размеры: 25x25 мм  
Упаковка: 30 шт/уп

**ВОЗМОЖНЫЕ ЦВЕТА:**

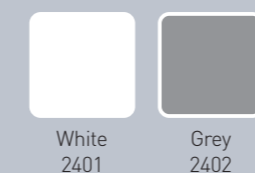


GRABOPROFIL  
**COVE FORM**

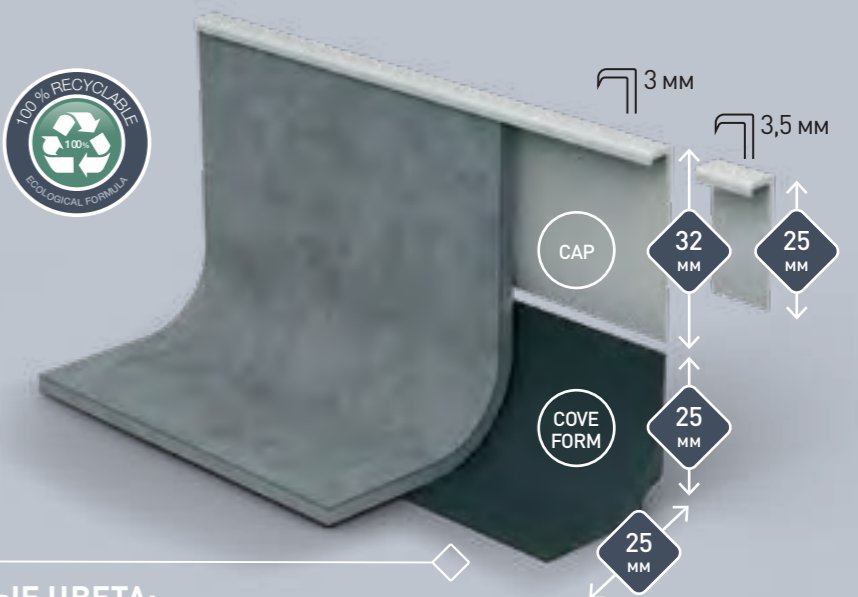


**ХАРАКТЕРИСТИКИ:**  
Длина: 2.2 м  
Ширина: 2.5 мм  
Упаковка: 50 шт/уп

**ВОЗМОЖНЫЕ ЦВЕТА:**

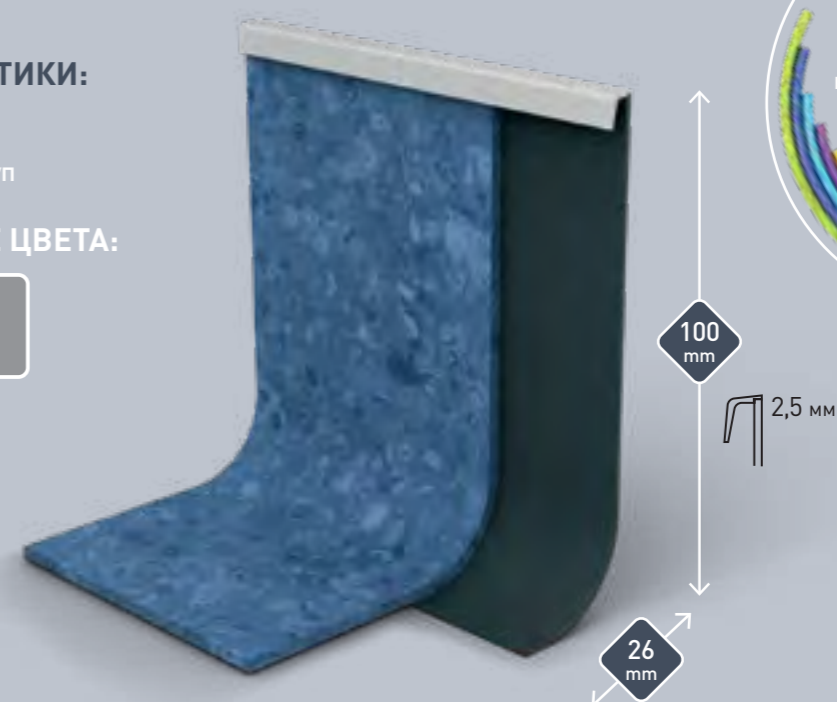


GRABOPROFIL  
**SET-IN SKIRTING**



**ШНУРЫ GRABO**

Сварочный шнур соответствует дизайнам напольных покрытий Grabo и гарантирует герметичность швов при горячей сварке.



КОМПЛЕКТУЮЩИЕ

# РЕКОМЕНДАЦИИ GRABO

	Гомогенные напольные покрытия				Гетерогенные напольные покрытия	
	Fortis Silver Knight	Triumph Silver Knight	Polis Silver Knight	Conducto S	Silver Knight Diamond Tech	Silver Knight Acoustic 7
Здравоохранение	Входная группа					
	Ресепшен/лобби					
	Коридоры					
	Административные офисы					
	Интенсивная терапия					
	Процедурные кабинеты					
	Приемные					
	Палаты					
	Лаборатории					
	Операционная					
	Прачечная					
	Складские помещения					
	Рампы/лифты					
Ванная комната/туалет						
Образование	Входная группа					
	Коридоры					
	Учительские					
	Конференц-залы					
	Учебные классы					
	Складские помещения					
	Языковые студии					
	Библиотеки					
	Лаборатории					
	Многофункциональные помещения/холлы					
	Общежития					
	Столовые					
	Ванная комната/туалет					
Рампы лифты						
Офисы	Входная группа					
	Ресепшен/лобби					
	Конференц-залы					
	Офисы					
	Коридоры					
	Ванная комната/туалет					
	Столовая/кафетерий					
Торговля	Входная группа					
	Торговые площади универмагов					
	Магазины					
	Зоны общественного питания					
	Склады					
Гостиничный бизнес	Входная группа					
	Ресепшен/лобби					
	Ресторан/бар					
	Кухня					
	Кинотеатр, театр, казино					
	Коридоры					
	Спальни					
Ванная комната/туалет						
Другие общественные места	Зал аэропорта/залы бизнес-класса					
	Лифты					
	Автовокзалы					
	Лаборатории					
Сборочные участки мелких деталей						

РЕКОМЕНДАЦИИ

**настоятельно рекомендуется**  
(лучший выбор напольного покрытия для помещения)

**рекомендуется**  
(напольное покрытие подходит для помещений)

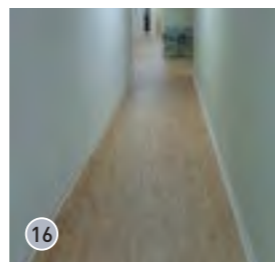
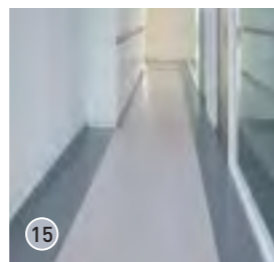
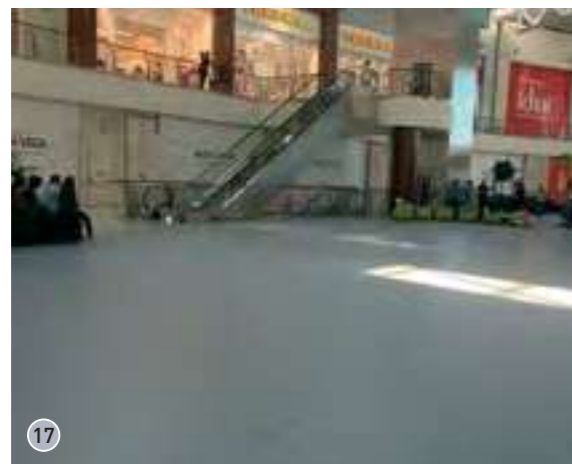
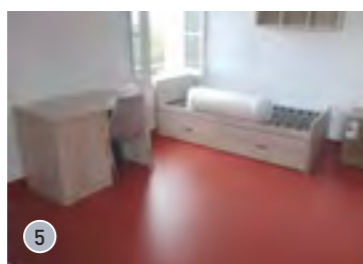
	Гетерогенные напольные покрытия							LVT		Настенные покрытия	
	Diamond	Acoustic 43	Acoustic Pro	Strong	GraboSafe 20 JSK	EcoSafe	Standart PUR	Domino 2.0 Silver Knight	PlankIT, Ideal, Robust Silver Knight	Muravyl	Silver Knight Wall
Здравоохранение	Входная группа										
	Ресепшен/лобби										
	Коридоры										
	Административные офисы										
	Интенсивная терапия										
	Процедурные кабинеты										
	Приемные										
	Палаты										
	Лаборатории										
	Операционная										
	Прачечная										
	Складские помещения										
	Рампы/лифты										
Ванная комната/туалет											
Образование	Входная группа										
	Коридоры										
	Учительские										
	Конференц-залы										
	Учебные классы										
	Складские помещения										
	Языковые студии										
	Библиотеки										
	Лаборатории										
	Многофункциональные помещения/холлы										
	Общежития										
	Столовые										
	Ванная комната/туалет										
Рампы лифты											
Офисы	Входная группа										
	Ресепшен/лобби										
	Конференц-залы										
	Офисы										
	Коридоры										
	Ванная комната/туалет										
	Столовая/кафетерий										
Торговля	Входная группа										
	Торговые площади универмагов										
	Магазины										
	Зоны общественного питания										
	Склады										
Гостиничный бизнес	Входная группа										
	Ресепшен/лобби										
	Ресторан/бар										
	Кухня										
	Кинотеатр, театр, казино										
	Коридоры										
	Спальни										
Ванная комната/туалет											
Другие общественные места	Зал аэропорта/залы бизнес-класса										
	Лифты										
	Автовокзалы										
	Лаборатории										
Сборочные участки мелких деталей											



# Референции

## Acoustic

- 1 Частная школа, Дубай
- 2 Американский Университет Армения-Ереван
- 3 Школа Рюэй-Мальмезон, Франция
- 4 Библиотека Зеленая Гора, Польша
- 5 Отель Эден-Рок, Франция
- 6 Школа Турнан-Ан-Бри, Франция



## Standart

- 15 Больница в Банкоке, Тайланд
- 16 Клиника Верджинии, Сербинг, Флорида, США
- 17 Игровая площадка торгового центра, НатаВега, Турция
- 18 Американский культурный колледж, Турция



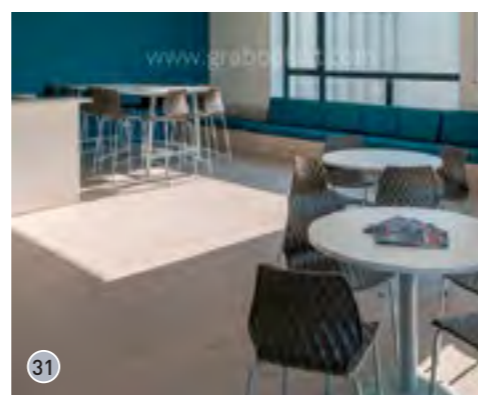
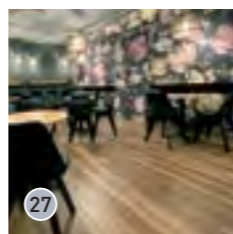
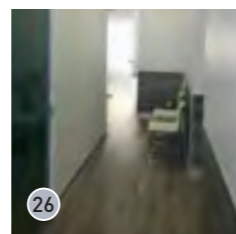
## Silver Knight

- 8 Больница, Нитра, Словакия
- 9 Стоматология, Дьер, Венгрия
- 10 Медицинский центр Парк-Ридж, Чаттануга, США
- 11 Центральная больница НГ Тенг Фонг, Сингапур
- 12 Начальная школа Хо Тунг, Гонконг
- 13 Система здравоохранения Альтру, Фарго, США
- 14 Больница, Фарго Северная Дакота, США

# References

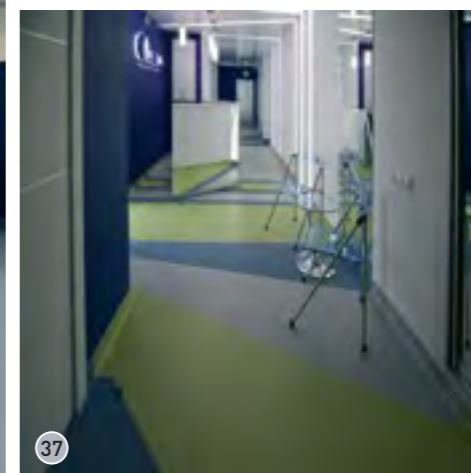
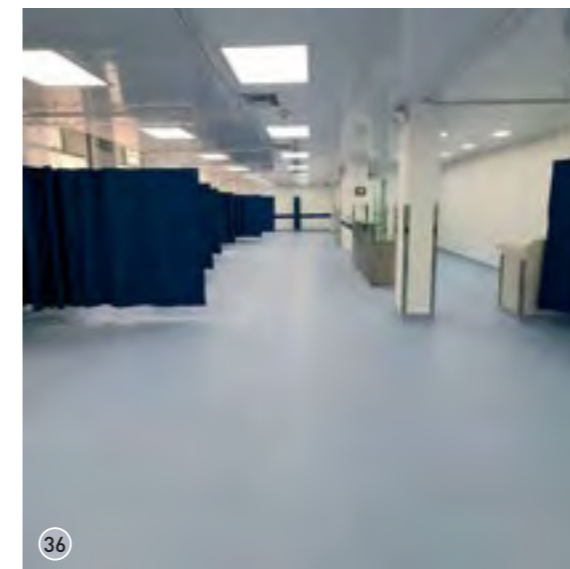
## LVT

- 19 Раздевалка для гандбола, Веспрем, Венгрия
- 20 Ресторан Патак, Кисмарос, Венгрия
- 21 Отель Яхт, Шиофок, Венгрия
- 22 Студенческое общежитие, ВУН, Личгассе Грац, Австралия
- 23 Библиотека, Инженерная школа Антиокии, Медельин, Колумбия
- 24 оспиталь Гассана Наджиба Фараона, Джидда, Саудовская Аравия
- 25 Футбольный стадион, Будапешт, Венгрия
- 26 Клиника Альпортел, Португалия
- 27 Кондитерская, Будапешт
- 28 Общежитие, Кечкемет, Венгрия
- 29 Студенческое общежитие Леобен, Австрия
- 30 Оляо, Альгарва, Португалия
- 31 Школа английского языка, Будапешт, Венгрия



## Homogeneous

- 33 Клиника Брашов, Румыния
- 34 Специализированная клиника им. Короля Фейсало, Джидда, Саудовская Аравия
- 35 Детский сад, Фольюд, Венгрия
- 36 Больница Падре Каролло, Кито, Эквадор
- 37 Стоматологическая клиника Призма, Россия
- 38 Детский сад Ирпин, Украина
- 39 Госпиталь Гассана Наджиба Фараона, Джидда, Саудовская Аравия



## SPC

- 32 София, Болгария m<sup>2</sup>

# РУКОВОДСТВО ПО ХРАНЕНИЮ И УХОДУ

Виниловые напольные покрытия Grabo для коммерческого использования следует хранить в вертикальном положении или на стеллажах в оригинальной упаковке в сухих, чистых и хорошо проветриваемых помещениях. Хранение под открытием на открытом воздухе недопустимо. Обеспечьте температуру хранения от +10°C до +35°C. Избегайте хранения в помещениях с высоким содержанием влаги и/или конденсата. Относительная влажность воздуха в складских помещениях должна быть в пределах 40-75%.

Сварочный шнур GraboWeld, используемый для горячей сварки, должен храниться в тех же условиях, что и напольные покрытия, в оригинальной упаковке, которую нельзя открывать до использования.

При хранении в отопляемых помещениях изделия из ПВХ должны быть защищены от нагрева. Расстояние между источником тепла и хранящимися изделиями должно быть не менее 1 метра.

Изделия должны быть защищены от прямых солнечных лучей и искусственного света с высоким уровнем ультрафиолетового излучения. Во время хранения изделия не должны подвергаться растягиванию, давлению или другой нагрузке, чтобы предотвратить необратимую деформацию и растрескивание. Соответствующие условия хранения и надлежащее обращение с коммерческими полами из ПВХ помогут сохранить их свойства до конца их срока службы. В случае длительного хранения (более одного года) перед укладкой продукта рекомендуется провести испытание на адгезию. Для одних и тех же помещений следует использовать только рулоны из одной партии и имеющие одинаковый номер партии. Перед укладкой напольного покрытия визуально осмотрите основание на предмет общего вида, цвета и состояния поверхности. Производитель не несет ответственности за дополнительные трудозатраты

## УКЛАДКА ТРЕБОВАНИЯ К ОСНОВАНИЮ

Подрядчик, выполняющий укладку виниловых напольных покрытий Grabo, должен обеспечить надлежащее качество основания. Основание должно быть чистым, гладким, совершенно сухим, без трещин и каких-либо загрязнений, которые могут повлиять на адгезию (например, краска, масло, жир, штукатурка или клей), достаточно прочным и устойчивым к давлению и растяжению.

Содержание влаги в бетонных и песчано-цементных основаниях не должно превышать 2,5%. Если содержание влаги в основании превышает 2,5%, но не достигает 5%, под систему напольного покрытия из ПВХ следует уложить влагозащитную мембрану Grabo Varogex. Если содержание влаги в основании превышает 5%, не начинайте укладку до того, как оно опустится ниже 5%, или установите влагонепроницаемую мембрану под систему напольного покрытия из ПВХ для коммерческого использования. Перед укладкой напольного покрытия рекомендуется проверить состояние основания путем проведения необходимых испытаний и измерений. Проверьте горизонтальный уровень поверхности (используя линейку или измерительный клин), а также отсутствие трещин, влажность (с использованием ареометра)

и твердость поверхности (измерение твердости нанесением царапин). Документируйте полученные результаты испытаний. Температура основания непосредственно перед укладкой напольного покрытия должна быть от +15°C до +30°C.

## ПОДГОТОВКА ОСНОВАНИЯ (НОВОГО ИЛИ СУЩЕСТВУЮЩЕГО)

Подготовьте новое бетонное основание шлифованием с помощью камней или шлифовальной машины и пропылесосьте его. В случае использования нового основания на гипсовых маяках, верхний рыхлый слой удаляют путем шлифовки. В случае наличия ковровых и резиновых напольных покрытий при удалении старых ковров или резиновых листов очистите поверхность от следов краски и клея, затем залатайте или заполните трещины и углубления, если таковые имеются, перед укладкой нового напольного покрытия. Если новое напольное покрытие должно быть уложено поверх основания из ПВХ или керамической плитки, тщательно очистите поверхность с помощью шлифовки и пропылесосьте, заполните швы подходящим ремонтным составом и нанесите одобренную грунтовку на всю поверхность. Если новое напольное покрытие должно быть уложено поверх существующих деревянных или ламинированных полов, убедитесь, что доски надежно закреплены и как следует высушены.

Крепко прибейте любые свободные элементы к балкам и замените любые доски с влажностью, превышающей требуемую. Затем поверхность следует отшлифовать и очистить от пыли и обработать соответствующей грунтовкой. Эти инструкции по подготовке и укладке полов предполагают использование продуктов UZIN Ceresit, которые также могут быть заменены продуктами любой другой марки с аналогичными техническими свойствами. Для предварительной обработки бетонного основания используют дисперсионную грунтовку UZIN PE 360; Ceresit R 777 нанесите грунтовку порошковым роликом и оставьте его до полного высыхания. Используйте грунтовку UZIN PE 280; Ceresit R 766 для твердых, плотных, непроницаемых поверхностей. Грунтовка поглотит оставшуюся пыль, закроет поры в бетоне и создаст контактную поверхность для выравнивающей смеси. После полного впитывания грунтовки поверхность необходимо выровнять с помощью подходящей выравнивающей смеси (например, самовыравнивающейся смеси UZIN; Ceresit). При выборе самовыравнивающейся смеси учитывайте ожидаемую транспортную нагрузку и время, отведенное на укладку напольного покрытия. Тщательно смешайте порошок с водой в соответствии с инструкциями производителя, а затем нанесите однородную массу на поверхность плоским шпателем. Получающиеся пузырьки воздуха следует удалять с помощью шипованного ролика. После того, как поверхность полностью высохнет, ее необходимо отшлифовать и очистить от пыли.

Виниловые напольные покрытия Grabo для коммерческого использования совместимы с теплыми полами. Если на объекте используется теплый пол, то система отопления должна быть включена по крайней мере за четыре недели до укладки нового напольного покрытия. Выключите теплые полы за 24 часа до начала работ и держите их выключенными до завершения укладки напольного покрытия из ПВХ. Подождите 48 часов после укладки напольного покрытия и снова включите отопление. Постоянно повышайте температуру в течение примерно 5 дней, пока она не достиг-

нет своего обычного значения. При использовании теплых полов температура пола не должна превышать 28°C.

## УКЛАДКА ВИНИЛОВЫХ НАПОЛЬНЫХ ПОКРЫТИЙ GRABO ДЛЯ КОММЕРЧЕСКОГО ИСПОЛЬЗОВАНИЯ

В то время как измеренное содержание влаги в основании остается в пределах 2,5-5 %, использование влагозащитной мембраны Grabo Varogex является обязательным. Если измеренное содержание влаги основания ниже 2,5%, то от использования влагозащитной мембраны Grabo Varogex для виниловых напольных покрытий Grabo можно отказаться. Использование влагозащитной мембраны Grabo Varogex целесообразно в случае имеющихся бетонных оснований, виниловых напольных покрытий и металлических оснований и обязательно для асфальтовых оснований.

## УКЛАДКА ВИНИЛОВЫХ НАПОЛЬНЫХ ПОКРЫТИЙ GRABO ДЛЯ КОММЕРЧЕСКОГО ИСПОЛЬЗОВАНИЯ С ИСПОЛЬЗОВАНИЕМ GRABO VAROREX:

Подложку необходимо развернуть и оставить на месте при температуре не менее 18°C в течение одного дня перед укладкой. Подложку Grabo Varogex следует размещать на ровном, сухом и чистом основании, подготовленном в соответствии с инструкциями, стороной с рисунком вниз. Подогните края у стен не менее, чем на 10 сантиметров и аккуратно обрежьте их.

Подогните края у стен не менее, чем на 10 сантиметров и аккуратно обрежьте их. Соедините края подложек встык, а затем закрепите края сверху (с гладкой стороны) виниловой клейкой лентой шириной 5 см. Подложка должна ровно лежать на поверхности. В то время как Grabo Varogex можно укладывать как вдоль, так и поперек, рекомендуется поперечная укладка. Убедитесь, что стыки подложки не совпадают со швами между листами напольного покрытия, уложенными поверх подложки. Виниловые напольные покрытия Grabo для коммерческого использования следует приклеивать к подложке с помощью дисперсного контактного клея (например, Thomsit K 188E). Равномерно распределите клей по поверхности подложки с помощью зубчатого шпателя A4, поддерживая расход приблизительно 200 г/м<sup>2</sup>. Дайте клею полностью испариться, пока он не превратится из непрозрачного в прозрачный желтый. Примерно через 60-90 минут проверьте его пальцем, и если он больше не липнет, клейкий слой готов принять листы напольного покрытия. Дальнейшие шаги (например, сварка) аналогичны описанным ниже для укладки виниловых напольных покрытий Grabo без подложки Grabo Varogex.

## УКЛАДКА ВИНИЛОВЫХ НАПОЛЬНЫХ ПОКРЫТИЙ GRABO БЕЗ ИСПОЛЬЗОВАНИЯ GRABO VAROREX:

Напольное покрытие необходимо развернуть и оставить на месте при температуре не менее 18°C в течение одного дня перед укладкой. Для одних и тех же помещений следует использовать только рулоны напольного покрытия из одной партии и имеющие одинаковый номер партии. Желательно открывать рулоны в порядке

возрастания их номеров партий. При укладке напольного покрытия с рисунком, имитирующим дерево, последующие полосы должны быть направлены в одну сторону, в противном случае каждую следующую полосу следует укладывать с рисунком, направленным в противоположную сторону по сравнению с предыдущим рядом. Стрелка на задней стороне рулона показывает правильное направление укладки.

После выдерживания развернутого напольного покрытия обрежьте листы до нужного размера с обоих концов с припуском 5 см, затем поместите их на основание и выровняйте встык. Рулоны должны быть уложены в продольном направлении, следуя направлению солнечного света, когда он падает на пол. Перед нанесением клея сложите полоски напольного покрытия до половины их длины.

## СКЛЕИВАНИЕ С ПРИМЕНЕНИЕМ ВОДОДИСПЕРСИОННОГО КЛЕЯ

Мы рекомендуем использовать клеящие материалы с низкой эмиссионной дисперсией без растворителей для виниловых напольных покрытий Grabo. Можно рекомендовать два метода приклеивания - на основе ВОДОДИСПЕРСИОННЫХ влажных клеящих материалов и контактных клеящих материалов.

## ВЛАЖНОЕ СКЛЕИВАНИЕ

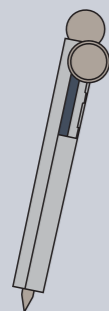
Для гигроскопичных оснований (бетон, песчано-цементная стяжка) рекомендуется использовать дисперсионный или эмульсионный акриловый клей. Клей должен храниться в условиях, исключающих замерзание, и выдерживаться на месте при температуре не менее 18°C в течение одного дня перед укладкой. Тщательно перемешайте клей перед использованием. Рекомендуемые клеи: Uzin KE 418; UZIN KE 2000Si; Ceresit UK 400; Ceresit K188E; Mapei Ultra/Bond ECO 380, F-Ball F/44. Распределите клей по основанию с помощью зубчатого шпателя A3 или B1, поддерживая расход приблизительно 300-400 г/м<sup>2</sup>. Обязательно регулярно проверяйте состояние зубчатых полос и при необходимости нарежьте их повторно. Всегда следуйте инструкциям производителя клея в отношении оптимального количества, времени открытой выдержки и времени высыхания клея. Более короткое время открытой выдержки приведет к возникновению воздушных пузырей, тогда как более длительное время открытой выдержки уменьшит связующую способность.

## КОНТАКТНОЕ СКЛЕИВАНИЕ

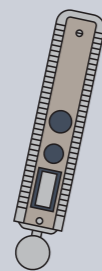
Использование контактных клеящих веществ может быть рекомендовано как для гигроскопичных оснований (бетон, песчано-цементная стяжка), так и для непроницаемых (ПВХ) подложек. Для непроницаемых оснований следует использовать только контактные клеящие вещества. Рекомендуемый клей: самоклеящийся акриловый клей на водной основе, такой как: UZIN KE 2000Si; Ceresit K 188E, или эквиваленты другой марки. Нанесите клей на основание и равномерно распределите, используя шпатель A2 или A4 и поддерживая расход приблизительно 200-250 г/м<sup>2</sup>. Дайте клею полностью испариться, пока он не изменит цвет с непрозрачного на прозрачный желтый. Примерно через 60-90 минут проверьте его пальцем, и если клей уже не липкий, вы можете начать укладку.

## ИНСТРУМЕНТЫ И ОБОРУДОВАНИЕ

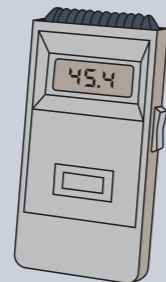
### ПОДГОТОВКА ОСНОВАНИЯ



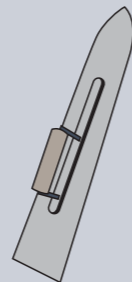
Прибор для измерения твердости основания



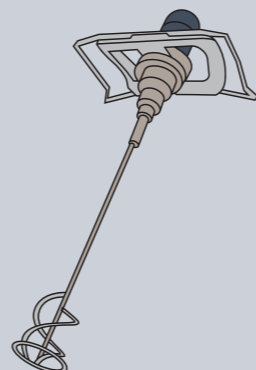
Оборудование для определения структурной влажности (Hydromat CM-B или HB30)



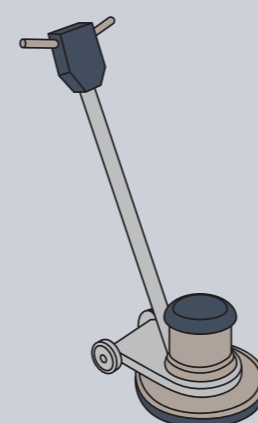
Оборудование для измерения температуры и относительной влажности воздуха (цифровой термогигрометр LVT10)



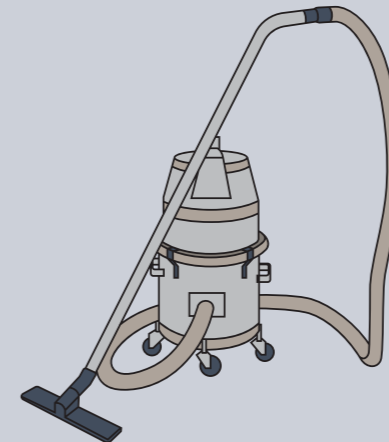
Плоский шпатель



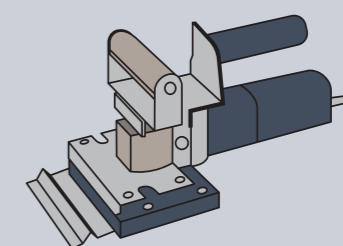
Ручной смеситель CX10 с подходящими лопастями для смешивания



Роторный однодисковый полировщик Columbus с принадлежностями



Промышленный пылесос Janvac 1600



Инструменты для снятия существующего напольного покрытия (стриппер Compact, стриппер Cosmo)

### ХРАНЕНИЕ И УХОД





производителя клея, соблюдайте время ожидания согласно описанию. Уложите стеновое покрытие, вырезанное по размеру, внахлест, чтобы рулоны перекрывали/ накладывались друг на друга полосой шириной 2-3 см.

Укладка должна производиться с помощью специальной щетки, разглаживающего валика, резинового валика. Разглаживание всегда должно начинаться сверху вниз и от середины к краям. Пузырьки воздуха должны быть идеально и тщательно выгнаны из-под настенного покрытия. После этого вы должны разрезать посередине полоски шириной 2-3 см (где нахлестываются полоски) очень острым ножом с помощью стальной линейки. Резка должна проводиться таким образом, чтобы нож разрезал оба слоя. Затем края настенного покрытия нужно слегка приподнять, чтобы узкие полосы можно было отклеить. Этот процесс следует делать очень осторожно и медленно так, чтобы был только один разрез. Затем снова разглаживаем края (сверху вниз) и немедленно удаляем остатки клея, если таковые имеются, мягкой влажной губкой. Если остатки клея остаются на поверхности стенового покрытия, их следует немедленно удалить влажной мягкой губкой.

Мы рекомендуем использовать холодную или горячую сварку, чтобы сделать швы водонепроницаемыми. Процесс сварки можно начинать через 24 часа после приклеивания.

#### **УБОРКА И ОБСЛУЖИВАНИЕ ОБЩИЕ ЗАМЕЧАНИЯ**

Регулярная уборка и обслуживание имеют решающее значение для долговечности и привлекательного внешнего вида вашего напольного покрытия. График обслуживания пола определяется в первую очередь интенсивностью нагрузки. Обычная (ежедневная) уборка и периодическое общее обслуживание являются обязательными для долговременного сохранения внешнего вида и эксплуатационных характеристик напольных покрытий Grabo. Помимо отвержденных продуктов для обслуживания, перечисленных в данном руководстве, другие моющие средства с аналогичными параметрами (химический состав и показатель pH) также допустимы для использования с виниловыми напольными покрытиями Grabo для коммерческого использования. Не используйте чистящие средства, которые могут повредить поверхность, например, абразивные чистящие средства или моющие средства на основе органических растворителей. В общем и целом, всегда следуйте инструкциям производителей моющих средств и при необходимости обращайтесь к ним за дополнительной информацией. Процедуры по уборке и обслуживанию для безопасных напольных покрытий Grabo описаны в отдельном руководстве пользователя.

#### **ПРОФИЛАКТИЧЕСКИЕ МЕРЫ**

Большая часть грязи, песка и влаги, которую необходимо будет убирать с поверхности пола, поступает с улицы. Большинство этих загрязнений можно оставить снаружи, используя эффективные грязезащитные системы соответствующего размера. Режим обслуживания в значительной степени зависит от того, насколько эффективно грязь останавливается у входной двери. Еще один момент, который следует учитывать, - это использование высококачественных усиленных пластиковых прокладок ("подставок"), которые должны

быть прикреплены к ножкам мебели, чтобы защитить пол от царапин. Недавно уложенное напольное покрытие нуждается в базовой уборке, которая должна быть позже повторена через определенное время использования.

#### **ПРОФИЛАКТИЧЕСКИЕ МЕРЫ**

Большая часть грязи, песка и влаги, которую необходимо будет убирать с поверхности пола, поступает с улицы. Большинство этих загрязнений можно оставить снаружи, используя эффективные грязезащитные системы соответствующего размера. Режим обслуживания в значительной степени зависит от того, насколько эффективно грязь останавливается у входной двери. Еще один момент, который следует учитывать, - это использование высококачественных усиленных пластиковых прокладок ("подставок"), которые должны быть прикреплены к ножкам мебели, чтобы защитить пол от царапин. Недавно уложенное напольное покрытие нуждается в базовой уборке, которая должна быть позже повторена через определенное время использования.

#### **ОСНОВНАЯ И ПЕРИОДИЧЕСКАЯ МАШИНА УБОРКА**

Удалите с поверхности твердые загрязнения щеткой или пылесосом. Инструменты: щелочное моющее средство, однодисковая поломоечная машина с красной насадкой и оборудованием для влажной уборки.

#### **ТЕХНОЛОГИЯ ОСНОВНОЙ / ПЕРИОДИЧЕСКОЙ УБОРКИ**

Чистящий раствор следует нанести на поверхность площадью 5-10 м<sup>2</sup> и очистить щеткой через 10-15 минут. Затем чистящее средство следует собрать, поверхность промыть чистой водой, и, наконец, опять собрать воду. Периодическую уборку следует производить с частотой в зависимости от интенсивности использования.

#### **ЕЖЕДНЕВНАЯ УБОРКА**

Удалите твердую грязь с поверхности путем подметания или с помощью пылесоса, затем выполните влажную уборку вручную или с помощью однодисковой поломоечной машины с белой насадкой.

#### **РУЧНАЯ ВЛАЖНАЯ УБОРКА:**

Инструменты: швабра, (лучше из микрофибры), оборудование для влажной уборки, чистящее средство (обычно нейтральное или слабощелочное моющее средство). Уборка должна производиться с помощью двух ведер.

#### **МЕХАНИЧЕСКАЯ ВЛАЖНАЯ УБОРКА:**

Для ежедневной механической уборки используйте однодисковую поломоечную машину с белой насадкой. Используйте нейтральное или слабощелочное моющее средство. Не используйте абразивные материалы и материалы, которые могут повредить поверхность. Не используйте резиновые коврики на ножках мебели, чтобы избежать обесцвечивания напольного покрытия.

2023|01



**GRABOPLAST**  
**Floor Covering Manufacturers Ltd.**  
H-9023 Győr, Fehérvári út. 16/b. Telefon: (+36) 96 506-100  
[www.graboplast.com](http://www.graboplast.com)



[www.facebook.com/graboplast](https://www.facebook.com/graboplast)

